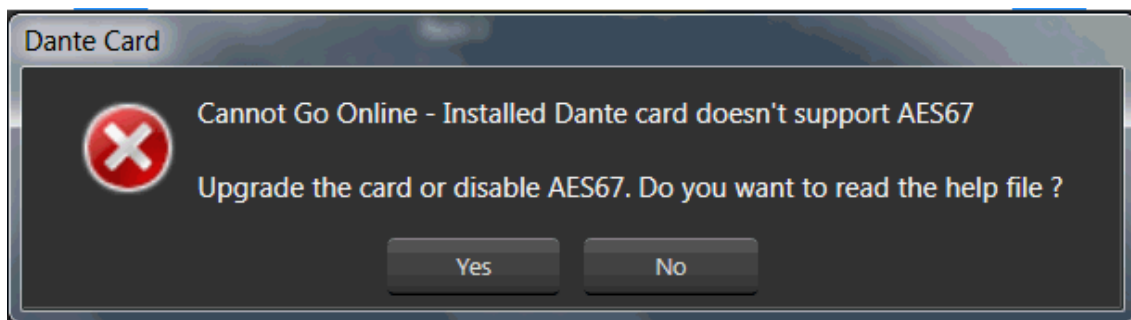


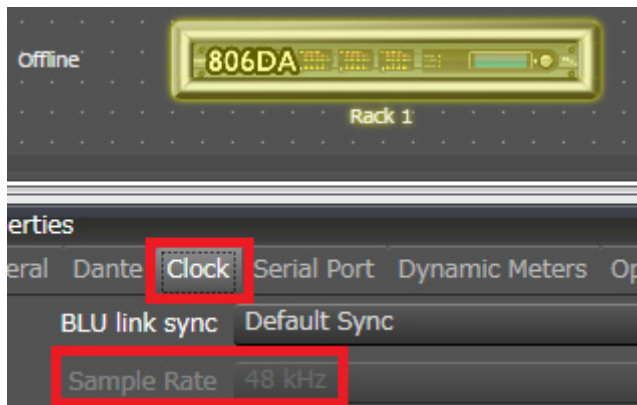
Audio Architect v2.0 へのアップデートについて

Dante ファームウェアは古いバージョンとの互換があるようにデザインされています。
Dante ファームウェアバージョンが違う Dante デバイス間でも Dante traffic を送ることができます。
今回の Dante のアップデートは AES67 への対応です。

Audio Architect v.2.0 を使用し、
オンラインにする際に以下のメッセージが表示されることがあります。
これは、AES67 への対応となっており、AES67 が必要なければ、無効にすることも出来ます。



注意：AES67 を有効にするとサンプルレートが 48kHz のみとなります (2017 年 5 月現在)



1) 今までの Dante 搭載モデル (BLU-806 や BLU-DAN など) と 後ろに-DA が付くモデルではハードウェア、ファームウェア等に違いはありますか？

違いはありません。

Dante 搭載モデルには、末尾に DA と付くようになりました。

2) Audio Architect v2.0 をオンラインした際のエラーメッセージに、

「Upgrade the card」と表示されますが、

Dante カードもしくは BLU デバイス本体のアップグレードも必要ですか？

これは物理的なカードのアップグレードではありません。

Audinate 社のツールを使用して Dante カードのファームウェアをアップグレードしてくださいという意味です。

3) AES67 対応しているバージョンは、どれですか？

AES67 を使用する場合には、Audio Architect v2.0 以上にアップグレードしてください。

そして v2.0 以上の Audio Architect に含まれる Dante ファームウェアを使用し、

Dante カードをアップグレードしてください。

アップグレードツールは Audinate 社から取得できます。

必要なファームウェアは Audio Architect にパッケージされています。

AES67 が不要な場合は、Audio Architect 上で無効にすることが出来ます。

4) Dante 搭載モデルの BLU デバイスのファームウェア及び Audio Architect のバージョンと Dante カードファームウェアはどの組み合わせのバージョンでも問題なく使用できますか？

Audio Architect v2.0 と AES67 に対応させる為には Dante のアップデートが必要です。

アップデートが必要な場合には、online にする時に Dante ファームウェアも Audio Architect ファームウェアもアップデートする必要がある旨のポップアップが表示されます。

一度アップデートすると Audio Architect がアップデートしても Dante カードファームウェアのアップデートの必要はありません。

5) AES67 を使用せず、Audio Architect 1.96 を使わなければならない場合は、Dante カードのファームウェアも 1.96 に含まれているものを使用しなければなりませんか？
もしくは Audio Architect、BLU デバイスは Ver1.96 を使わなければならない場合でも、Dante カードのファームウェアは Ver2.0 のものを使った方が良いですか？

Audio Architect V1.96 に入っている Dante ファームウェアはアップデートする必要はありません。
Audio Architect v2.0 以上の場合には Dante ファームウェアはアップデートが必要です。

6) Audio Architect のバージョンが上がるたびに、BLU のファームウェアが上がらない場合でも、Dante カードのファームウェアのみをアップデートしなければなりませんか？

上記の通り、カードのアップデートが必要な場合は Audio Architect がメッセージを出しますので、一度でも Dante ファームウェアをアップデートしたら、今後アップデートする必要はありません。

Dante ファームウェアは古いバージョンとの互換があるようにデザインされています。
バージョンが違う Dante デバイス間でも Dante traffic を送ることができます。
今回の Dante のアップデートは AES67 への対応です。

7) Dante を使う際のプライマリ、セカンダリともに固定 IP (Static)

もしくは DHCP、AutoIP のどちらを推奨していますか？

BLU デバイスと Dante 機器を使う場合に推奨される設定を教えてください。

IP の設定はその状況によって違います。Dante は DHCP でも Auto IP でも Static でも運用できます。ホテルやスタジアム等の大きな設備では IP は Static にします。バーやナイトクラブのような場所では、その場所に合った (Auto IP) でも構いません。

リダントを使う場合には、別々のスイッチに物理的に接続された Primary と Secondary の両方を配置してください。

VLAN を設定した場合には、ひとつのスイッチに primary と secondary を接続することができますがスイッチに障害が発生すると primary と secondary が同時に使用できなくなる可能性があります。Secondary を使用する必要はありません。Secondary スイッチがある場合のみ使用できます。