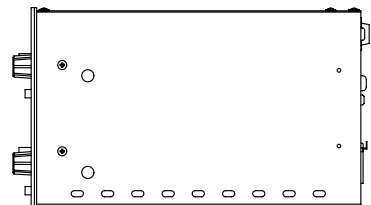
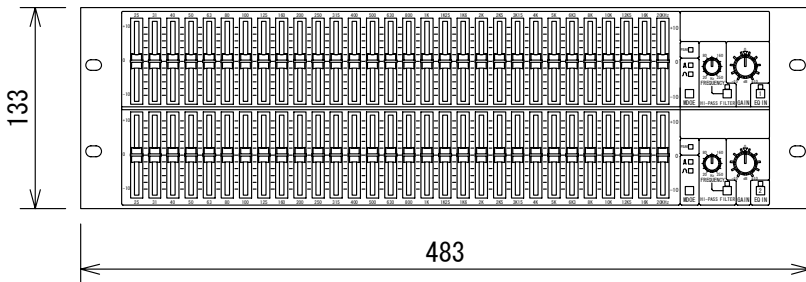
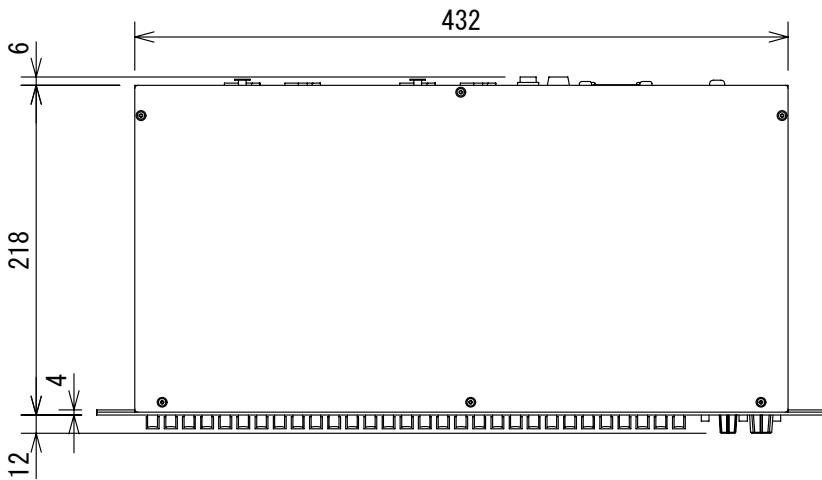
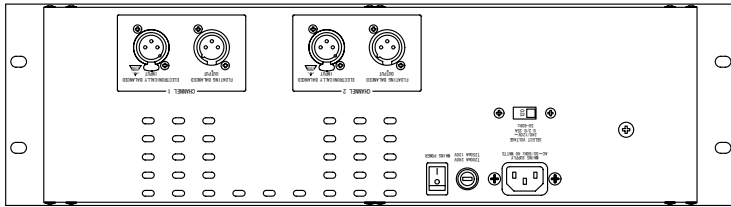


仕様

入力	チャンネル数	2
	形式	バランス
	端子	XLR3ピンメス(2-HOT)
	インピーダンス	10kΩ
	最大レベル	+20dBu
出力	チャンネル数	2
	形式	バランス
	端子	XLR3ピンオス(2-HOT)
	最大レベル	+20dBu(600Ω)
周波数特性	20Hz~20kHz(±0.25dB)	
THD	0.05%以下(20Hz~20kHz, +4dBu)	
クロストーク	-80dB以下, 20Hz~20kHz	
フィルタ	MFBコンスタントQ	
電源	AC90~120V, 50/60Hz	
消費電力	40W	
寸法(W×H×D)/重量	483×133×218mm(突起部含まず)/6.2kg	



(単位 : mm)

仕様および外観は予告なく変更されることがありますので、ご了承ください。

NOTE			TITLE			
			BSS			
			FCS-960			
図面サイズ	SCALE	DATE	DESIGN	DRAWN	CHECK	DRAWING NO.
A4	1/5	'03. 12.		N. Sasaki		