



# Portable Speaker Catalog

ポータブル・スピーカー・カタログ



## パワード・スピーカー

簡単操作のポータブル PA システム

- IRX ONE ..... P.02
- IRX-Y3 Series ..... P.04

優れた可搬性のポータブル PA システム

- EON208P ..... P.07
- EON ONE Compact-Y3 ..... P.08
- EON ONE MK2-Y3 ..... P.10

音質・使い勝手が向上したポータブル・スピーカー

- EON700 Series ..... P.12

質の高い PA を実現するコラム型オールインワン

- PRX ONE-Y3 ..... P.16

素早いシステム構築が可能なワイヤレス制御モデル

- PRX800W Powered Series ..... P.18

大音量もクリアな音質。最新パワード PA システム

- PRX900 Series ..... P.22

音質と信頼性を極めたパワードの最上位モデル

- SRX800 Powered Series ..... P.26

## パッシブ・スピーカー

クラスを超える高音質を実現したエントリー・モデル

- JRX200 Series ..... P.30

質実剛健でプロユースに最適な高品位スピーカー

- PRX400 Series ..... P.32

圧倒的出力性能を備えたパッシブの最高峰モデル

- SRX800 Passive Series ..... P.34

共通オプション

- ..... P.37

小中規模の会場に最適な小型ラインアレイ・システム

- VRX900 Series ..... P.38

## CROWN 製パワーアンプ

- XLS DriveCore 2 Series ..... P.42
- XTi2 Series ..... P.43

# IRX ONE

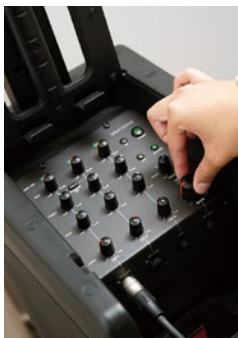
## 簡単な操作で本格的な拡声ができる オールインワンPAシステム

IRX ONEは、簡単な操作で本格的な拡声ができるコラム式オールインワンPAシステムです。入力ソースを接続すればすぐに音が出せるシンプルな設計のため、PA機材に不慣れな方も迷わずセットアップでき、手間なく上質なPAが行えます。カフェライブやトークイベント、教育機関でのプレゼンテーションなど、さまざまな用途で活躍します。



### シンプルで使いやすいミキサー部

3チャンネル・ミキサーを搭載し、入力機器を接続して音量を調節するだけの簡単な操作で、すぐに音が出せます。入力はXLRと標準フォーンのコンプ端子のほか、Hi-Z対応の標準フォーン端子も装備。また、Bluetooth 5.0のストリーミングにも対応し、携帯端末からワイヤレスで入力再生が可能です。



3チャンネルのミキサーを搭載



入出力端子部分

### プロ仕様の優れた音質

IRX ONEのコラム部には2インチ高域ドライバーを6個配列しており、JBLのコンサート音響で培ったラインアレイ技術をヒントに指向制御を施しています。最大118dB SPL、1,300Wの大音量を出力。高度なチューニングにより、広いエリアに忠実度と明瞭度の高い優れたサウンドを届けます。



高域ドライバー×6個が配列されたコラム部



ワイヤレスで入力再生が可能

### オールインワンだから持ち運びや保管に便利

コラム部は分解して背面に収納可能。一体型でスタンドが不要なうえ、保管時も省スペースです。握りやすいハンドルと人間工学に基づく設計で、片手で簡単に持ち運べます。



コラム部は背面に収納



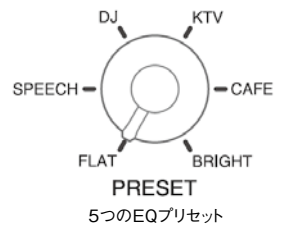
軽量設計



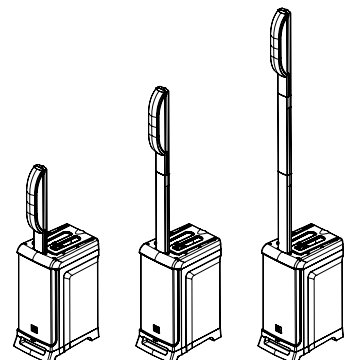
JBLならではの明瞭な音質

### PAをサポートする便利な機能を搭載

Ch1/Ch2のXLR端子には48Vのファンタム電源を供給できます。各入力には±6dBのTRIBLE/BASSトーン補正を装備。また、5つのEQプリセットで音質の補正が簡単に行えます。さらに、自動ハウリング抑制(AFS)、ダッキング機能も搭載。コラムの高さは使用スペースの個数によって3段階に調節可能。拡声環境に応じて使いこなせばよりスムーズにPAが行えます。



5つのEQプリセット



コラムの高さは3段階で調節可能

オールインワンPAシステム

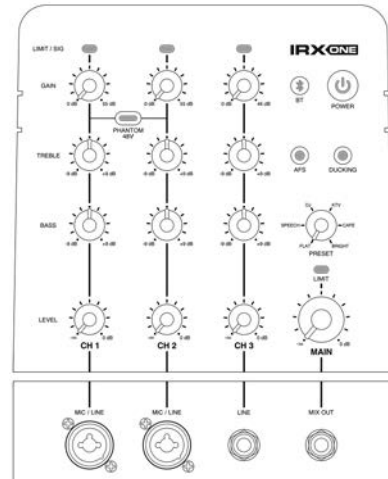
# IRX ONE

Bluetooth 2年保証



分解時

## ■ ミキサーパネル部



## ■ 商品ページ



※スマホ等で読み取ってください。

### 仕様 IRX ONE

周波数レンジ(-10dB)	40Hz~20kHz
指向角度(水平×垂直)	160° × 80°
最大音圧レベル	118dB SPL(ピーク)
ドライバー構成	LF: 8インチ(203mm) HF: 2インチ(51mm)×6
パワーアンプ	1,300W
入力	チャンネル数: 3 端子形式: CH1/CH2: XLRと標準フオン(3P) 対応の複合型端子 CH3: 標準フオン インピーダンス: MIC: 4.4kΩ Hi-Z: 1MΩ
出力	端子形式: 標準フオン
イコライザー	高域/低域: ±9dB
電源	AC100V, 50/60Hz
エンクロージャー	ポリプロピレン製、黒
寸法(W×H×D)	使用時(最大): 267.5×2,037×400.5mm(除突起部) 収納時: 267.5×597×400.5mm(除突起部)
質量	15.6kg
付属品	高域用スピーカー、連結パーツ×2、電源コード、和文取扱説明書



# IRX-Y3 Series

クラスを遥かに上回る出力性能と  
質の高いPAを実現する多彩な機能を備えた、  
簡単操作のポータブルPAシステム

IRX-Y3 Seriesは、優れたコストパフォーマンスを実現しながらもクラスを遥かに上回る出力性能を達成。もう、コストの問題でPAシステムに妥協する必要はありません。さらに、プロ機譲りの多彩な機能を搭載しながらも極めて扱いが簡単のため、音響知識のない方でも質の高いPAが行えます。



## クラスを遥かに上回る出力性能を達成

- ・スピーカー開発で70年以上の歴史を持つ「JBL PROFESSIONAL」の技術を集結。数ランク上の上位機種と同等の音響品質を実現しており、スピーチやアナウンスはよりクリアに聞きやすく、音楽ソースは繊細かつ迫力のサウンドで再生できます。
- ・最大音圧レベルは120dBを遥かに超え出力ワット数も1,300Wと上位機種に引けを取らないため、高品位なサウンドを会場の隅々にまで出力可能です。
- ・大型ドライバーを搭載した専用サブウーファーを用意。システムに追加することで迫力のある低域が得られます。



「JBL PROFESSIONAL」製の  
高品位ドライバーを搭載  
(左:IRX108BT-Y3、右:IRX112BT-Y3)

## プロ機譲りの多彩な機能を搭載しながらも、極めて扱いが簡単

- ・フルレンジ・モデルのプリアンプはマイク/ライン・レベルの両方に対応。機器に合わせた入力レベルの切り替えは不要です。
- ・フルレンジ・モデルは音楽/ボーカル/スピーチ/フラットから用途に合わせた音質を選択できる「EQプリセット機能」や低域を強調する「ベースブースト機能」、不快なハウリングを自動で抑える「ハウリングサプレッサー機能」、マイクに信号を入力するとBGMの音量を自動で下げる「ダッキング機能」を搭載しました。全ての機能はボタン一つで操作できるため、音響知識がなくても質の高いPAが簡単に行えます。
- ・フルレンジ・モデル、サブウーファー共に出力を自動で制限しスピーカーの破損を防ぐ機能や信号の無入力状態が続いたときに自動で電源をOFFにする機能も搭載しました\*。  
※信号の無入力状態が約5時間続くと自動的に電源が落ちます。復帰させるためには再び電源をONにする必要があります。



内蔵機能の操作部。ボタンのみで簡単に扱える。

## 1台に様々な機器を接続可能

- ・フルレンジ・モデルは2chのミキサー機能を搭載。端子はXLR/標準フォーン、信号レベルはマイク/ラインの両方に対応しており、マイクロホンやワイヤレス、再生機、ミキサーも直接接続可能です。
- ・フルレンジ・モデルはBluetooth入力に対応しており、スマホ等の携帯端末に保存されている音楽をワイヤレスで再生できます。Bluetoothのバージョンは通信範囲が広くデータの転送速度も速い5.0を採用し、安定した接続を実現しました。1台の端末から2台のフルレンジ・モデルにステレオで信号を送ることもできます。
- ・フルレンジ・モデル、サブウーファー共に、スピーカーの増設に便利なスルー出力を備えています。

## 運搬/設置が容易なうえ、過酷な環境でも活躍

- ・極めて軽量/コンパクトなうえ、人間工学に基づいて配置されたハンドルを装備し運搬が容易です。設置も柔軟に行え、フルレンジ・モデルをスタンドに立てることはもちろん、サブウーファーの上にボールマウントしたり、横向きに置いてステージモニターとしても使用可能です。
- ・ボディーは頑丈で、ラフな扱いにも耐える堅牢性を備えています。
- ・スピーカーユニットは100時間のストレステストをクリアしており、過酷な環境でも安定して作動します。



人間工学に基づいて配置されたハンドルを装備。



IRX108BT-Y3とIRX115S-Y3

## 背面パネル



フルレンジ・モデル



サブウーファー

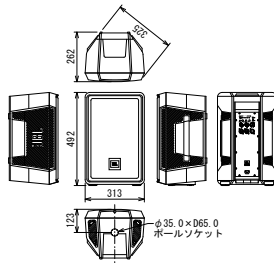
ポータブルPAシステム

# IRX108BT-Y3

アンプ内蔵

3年保証  
モデル

Bluetooth



- 8インチ低域ドライバーを採用したコンパクトモデル。
- 優れたコストパフォーマンスを実現しながらもクラスを遙かに上回る出力性能を達成。
- 質の高いPAを実現する「EQプリセット」「ベースブースト」「ハウリングサプレッサー」「ダッキング」機能をボタン一つで操作可能。プリアンプはマイク/ラインの両方に対応。
- XLR/標準フォーン対応の入力端子を2系統装備。Bluetooth入力にも対応しており、携帯端末の音源をワイヤレスで再生可能。
- スタンドに設置したり、横向きに置いてステージモニターとしても活躍。



## 仕様 IRX108BT-Y3

周波数レスポンス(±3dB)	54Hz~20kHz
指向角度(水平×垂直)	90°×60°
最大音圧レベル	124dB SPL
ドライバー構成	LF 8インチ(203mm) HF 1インチ(25mm)
パワーアンプ	1,300W
入力	チャンネル数 2 端子形式 XLRと標準フォーンジャック(3P)対応の複合型端子×2 インピーダンス 10kΩ(バランス)
出力	端子形式 スルー:XLR
Bluetooth	通信方式 Bluetooth標準規格Ver.5.0 最長通信距離 見通しの良い状態で約20m 対応コーデック SBC
電源	AC100V、50/60Hz
消費電力(1/8出力時)	19W
エンクロージャー	ポリプロピレン製、黒
寸法(W×H×D)	313×492×262mm
質量	8.1kg
付属品	電源コード、和文取扱説明書

## オプション (P.37参照)

スピーカースタンド

### ■ JBLTRIPOD-MA

先端形状:φ35mmボール、耐荷重:68kg、質量:2.6kg。

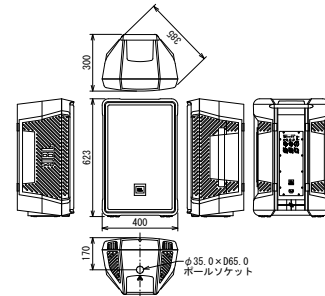
ポータブルPAシステム

# IRX112BT-Y3

アンプ内蔵

3年保証  
モデル

Bluetooth



- 12インチ低域ドライバーを搭載したスタンダードモデル。
- 優れたコストパフォーマンスを実現しながらもクラスを遙かに上回る出力性能を達成。
- 質の高いPAを実現する「EQプリセット」「ベースブースト」「ハウリングサプレッサー」「ダッキング」機能をボタン一つで操作可能。プリアンプはマイク/ラインの両方に対応。
- XLR/標準フォーン対応の入力端子を2系統装備。Bluetooth入力にも対応しており、携帯端末の音源をワイヤレスで再生可能。
- スタンドに設置したり、横向きに置いてステージモニターとしても活躍。



## 仕様 IRX112BT-Y3

周波数レスポンス(±3dB)	53Hz~20kHz
指向角度(水平×垂直)	90°×60°
最大音圧レベル	127dB SPL
ドライバー構成	LF 12インチ(305mm) HF 1インチ(25mm)
パワーアンプ	1,300W
入力	チャンネル数 2 端子形式 XLRと標準フォーンジャック(3P)対応の複合型端子×2 インピーダンス 10kΩ(バランス)
出力	端子形式 スルー:XLR
Bluetooth	通信方式 Bluetooth標準規格Ver.5.0 最長通信距離 見通しの良い状態で約20m 対応コーデック SBC
電源	AC100V、50/60Hz
消費電力(1/8出力時)	19W
エンクロージャー	ポリプロピレン製、黒
寸法(W×H×D)	400×623×300mm
質量	13kg
付属品	電源コード、和文取扱説明書

## オプション (P.37参照)

スピーカースタンド

### ■ JBLTRIPOD-MA

先端形状:φ35mmボール、耐荷重:68kg、質量:2.6kg。

パワード・サブウーファー

# IRX115S-Y3

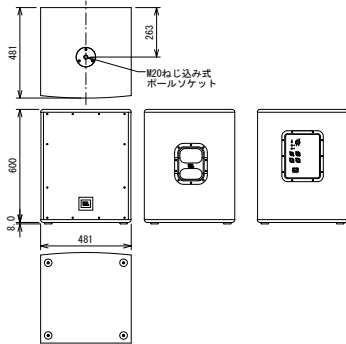
アンプ内蔵

3年保証  
モデル

商品ページ



※スマホ等で読み取ってください。



- 15インチの大型低域ドライバーを搭載し、128dBの最大音圧レベルと、45Hzまで伸びる周波数レスポンスを達成。
- XLR/標準フォン対応の入力端子を2系統装備。スルー出力端子や位相反転スイッチも搭載。
- クロスオーバー周波数を80Hz/100Hz/120Hzから選択可能。
- ボールを使ってフルレンジモデルを上部に設置可能。

## 仕様 IRX115S-Y3

周波数レスポンス(-3dB)	45Hz~103Hz	
最大音圧レベル	128dB SPL	
ドライバー構成	15インチ(381mm)	
クロスオーバー周波数	80Hz/100Hz/120Hz(スイッチ切替)	
パワーアンプ	1,300W	
入力	チャンネル数	2
	端子形式	XLR と標準フォンジャック(3P) 対応の複合型端子×2
	インピーダンス	100kΩ(バランス)
出力	端子形式	スルー:XLR×2
電源		AC100V、50/60Hz
消費電力(1/8出力時、ピンクノイズ)		27W
エンクロージャー		MDF(中密度繊維板)、黒
寸法(W×H×D)		481×600×481mm(除突起部)
質量		29kg
付属品		電源コード、和文取扱説明書

## オプション(P.37参照)

マウンティング・ボール

### ■ JBLPOLE-MA

先端形状:【サブウーファー側】M20ねじ、【フルレンジ側】  
φ35/38mmボール、耐荷重:34kg、質量:1.3kg。



# EON208P

片手で持ち運べてセットアップも簡単な  
高音質/多機能ポータブルPAシステム。

EON208Pは、パワー・ミキサーとスピーカー2本を一体化。片手で持ち運べてセットアップも簡単に行えるため、使う人を選びません。手軽に使えるにも関わらず、高品位なサウンドと多彩な機能を備えており、小規模なイベントやライブで質の高いPAを実現可能です。

## 優れたポータビリティと簡単セットアップ

- ・スピーカー2本をパワー・ミキサーの両側に連結して一体化できるので、スーツケースのように片手で持つことが可能。軽量なため力の弱い女性でも持ち運べます。ケーブルやマイクロホンなどが収められる大型の収納スペースも装備しました。
- ・ミキサーとスピーカーはボタン1つで分離でき、接続もそれぞれを付属のケーブルでつなぐだけで簡単です。
- ・ミキサーをはじめ様々な信号処理機能を内蔵しているオールインワンタイプなので、他の音響機器を別途用意する必要はありません。AKG製のハンドヘルド型マイクロホンやその接続ケーブルも付属しています。
- ・スピーカーは、スタンドへのボールマウントはもちろん、横向きにしてステージモニターとしても使用できるため、用途に合わせた最適な設置方法が選択できます。



ボタン一つで分離可能な  
パワー・ミキサーとスピーカー

## 高品位なサウンドを広いエリアに均一に出力

- ・ドライバーはプロの現場で絶大な支持を得ているJBL製で、深みのある低域と極めてクリアな高域を実現しました。
- ・高い最大音圧レベルと広い水平指向角度で、一台で広大なエリアをカバー。さらに、ミキサーのパワーアンプは高出力で、ドライバーの性能を最大限に引き出すとともに、パワフルなサウンドを会場の隅々にまで届けます。



大型の収納スペースも装備



スピーカーはステージモニターとしても使用可能

## 多彩な入出力を備え、様々なシーンで活躍

- ・モノラル入力×4、ステレオ入力×2の8chミキサーを内蔵。モノラル入力にはXLRと標準フーンに対応し、マイク/ライン・レベルの切り替えや高域/低域のEQ、リバーブ機能が利用できます。さらに、48Vファンタム電源の供給が可能で、エレキギター/ベース等の楽器を直接接続できるハイインピーダンス接続にも対応しています。ステレオ入力は、標準フーンやRCA、ミニフーンでの接続が可能です。
- ・Bluetoothによる音声入力に対応し、スマートフォンなどを使用してBGMをワイヤレスで再生できます。
- ・スピーカーの増設や外部機器による録音に便利なモニター出力を搭載。ヘッドホン出力やサブウーファー出力も装備しています。



EON208Pのミキサー操作パネル

### ■ オプション (P.37参照)

スピーカースタンド  
■ JBLTRIPOD-MA  
先端形状:φ35mmボール、耐荷重:68kg、質量:2.6kg

### ■ 商品ページ



※スマホ等で読み取ってください。

ポータブルPAシステム

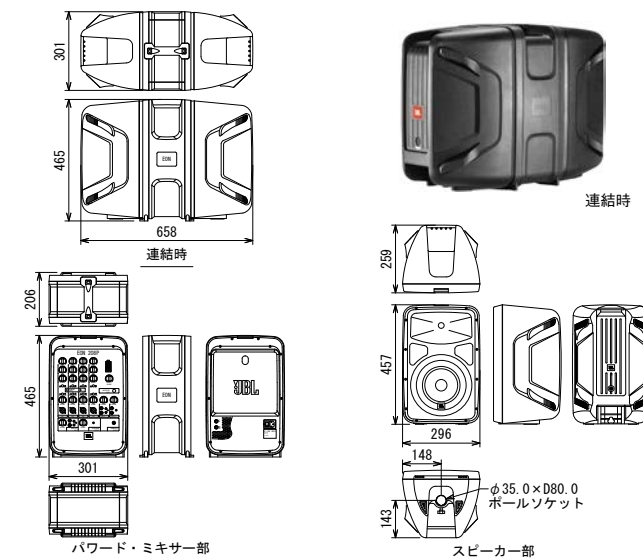
# EON208P

アンプ内蔵

2年保証



Bluetooth



- ポータブルPAシステムの枠を超えた迫力のサウンドと多彩な機能を装備。
- JBL製の高性能ドライバーを搭載し、深みのある低域と極めてクリアな高域を実現。最大音圧レベルは121dBに達し、騒がしい会場でも活躍。
- ミキサーとスピーカーはボタン1つで分離でき、接続も付属のケーブルでつなぐだけで簡単。スピーカーはスタンドへの設置はもちろん、横向きにしてモニターとしても使用可能。
- 8chミキサーをはじめ、EQやリバーブなど様々な信号処理機能を内蔵。ファンタム電源の供給やハイインピーダンス機器の接続、Bluetooth経由での入力にも対応。

## 仕様 EON208P

システム共通		スピーカー部	
周波数レンジ(-10dB)	60Hz ~ 20kHz	形式	2-Way フルレンジ
最大音圧レベル	121dB SPL (ピーク)	指向角度(水平×垂直)	100° × 60°
電源	AC100V、50/60Hz	ドライバー構成	LF 8インチ (203mm) HF 1インチ (25mm)
消費電力 (1/8出力、ピンクノイズ)	40W	クロスオーバー周波数	2kHz
エンクロージャー	ポリプロピレン製、黒	寸法 (W × H × D)	296 × 457 × 259mm
寸法 (W × H × D)	658 × 465 × 301mm (連結時)	質量	5.7kg
質量	16kg (連結時、本体のみ)		
付属品	スピーカーケーブル(約4.5m)×2、AKG製ダイナミック型マイクロホン、マイクホルダー、マイクポーチ、マイクロホンケーブル(約4m)、電源コード、和文取扱説明書		

## パワー・ミキサー部

入力	チャンネル数	8 (4モノラル+2ステレオ)
	端子・形式	CH1~4: XLRと標準フーン(3P)対応の複合型端子 CH5/6: 標準フーン(3P)またはRCA CH7/8: 標準フーン(3P)またはステレオ・ミニフーン
	インピーダンス	CH1~4: 10kΩ (バランス) CH5/6: 【標準フーン】20kΩ (バランス)、【RCA】20kΩ (アンバランス) CH7/8: 【標準フーン】20kΩ (バランス)、【ステレオ・ミニフーン】20kΩ (アンバランス)
出力	端子・形式	モニター-L/R: 標準フーン(3P)またはRCA ヘッドホン: ステレオ・ミニフーン サブウーファー: 標準フーン(3P) スピーカー-L/R: 標準フーン(2P)
イコライザー		高域/低域: ±12dB、シエルビング
パワーアンプ		300W (150W × 2)、Class D
寸法 (W × H × D)		301 × 465 × 206mm
質量		4.7kg

# EON ONE Compact-Y3

様々なシーンに妥協のないサウンドを届ける  
小型/軽量/充電式ポータブルPAシステムの3年保証モデル

EON ONE Compactは、本格的な業務用モデルに勝るとも劣らない優れた音響性能を獲得した、極めて軽量、コンパクトなPAシステムです。音の拡声に必要な全ての機能を備えているうえ、約12時間使用可能な大容量電池も内蔵しており、路上パフォーマンス、イベント、パーティー、ダンス/ヨガ/カラオケ教室、学校など、様々なシーンに妥協のないサウンドを届けます。



ポータブルPAシステム

## EON ONE Compact-Y3

アンプ内蔵



### 場所を選ばずあらゆるシーンで活躍

- ・ 人間工学に基づきデザインされたボディーは、重さわずか7.7kgと軽量なうえ極めてコンパクトで、片手で簡単に運べます。設置も柔軟に行え、縦置きはもちろん、横向きに置いたりスタンドに立てることも可能です。
- ・ 大容量のリチウムイオン電池を搭載し、約2.5時間の急速フル充電でおよそ12時間駆動。電源の確保が難しい環境でも活躍します。電池は工具不要で簡単に外せるため、残量が少なくなってもすぐに交換が可能です。万が一電池に不具合が起きても、コンセントから直接給電できます。



軽量/コンパクトで片手で簡単に持ち運べる



簡単に交換できるリチウムイオン電池

### 妥協のない優れた音質を獲得

- ・ コンサート会場やスタジオ、映画館等のプロの現場で高い評価を得ている「JBL PROFESSIONAL」製の高性能スピーカーを搭載。低域の再生周波数は同クラスの製品を遥かに上回る37.5Hzまで伸び、ダンスミュージックも迫力のサウンドで出力可能です。スピーチやアナウンスも極めてクリアに再生できます。
- ・ 最大音圧レベルはクラス最大の112dB SPLを達成。会場の隅々にまで高品位な音を届けます。マイクの捉えた響きを劣化させずにそのまま増幅するプロ仕様のプリアンプや、スタジオ・オーディオのdbx/Lexicon PRO製エフェクトも装備しました。



「JBL PROFESSIONAL」製の高性能スピーカーを搭載



dbx/Lexicon PRO製エフェクトも装備



縦置き、横置き、スタンド立てに対応



**音の拡声に必要な全ての機能を搭載**

- ・ 本格的な4chミキサーを内蔵。XLR/標準フォーン/ミニフォーンなど様々な入力端子を備えている上、信号レベルの切り替えやファンタム電源の供給、ハイインピーダンス入力も可能です。ダイナミックマイクやワイヤレスマイク、各種再生機はもちろん、コンデンサーマイクや楽器も直接入力できます。Bluetooth経由での入力にも対応しており、携帯端末の音楽ソースをワイヤレスで再生できます。専用アプリを使えば、1台の端末から最大4台のEON ONE Compact-Y3 にBluetooth経由で信号を送ることも可能です。
- ・ 各chには、個別に高/低域のトーンコントロールとリバーブを装備しています。マイクに信号が入力されると自動でBGMの音量を下げるダッキング機能や、縦置きか横置きかを検知して自動で最適なチューニングに切り替える機能も搭載しました。
- ・ スピーカーの増設に便利なバススルー端子や出力前の信号を確認できるヘッドホン端子を装備しています。



本格的な4chミキサーを内蔵

**運用に便利なりモート・コントロール機能を装備**

- ・ iOS、Android OSに対応した、専用アプリ「JBL Compact Connect」を用意。スマートフォンやタブレットから最大4台のEON ONE Compact-Y3をワイヤレスでコントロールできます。アプリからは、音量のほか、dbx製の6バンド入力EQ、8バンド出力EQ、Lexicon PRO製のリバーブ、コーラス、ディレイも調整可能。設定は端末内に保存でき、すぐに呼び出すことができるうえ、一度設定してしまえば端末を切断しても内容は本体内部に保持されます。信号レベルや本体の電池残量も確認可能です。
- ・ 端末充電用のUSB端子を2系統備えており、そのうち1系統は2A出力で急速充電に対応します。上部には端末を立て掛けるためのスリットも装備しました。



上部には端末を立て掛けるためのスリットを装備



「JBL Compact Connect」アプリの操作画面

**仕様 EON ONE Compact-Y3**

周波数レンジ	37.5Hz~20kHz
指向角度(水平×垂直)	100°×60°
最大音圧レベル	112dB SPL(ピーク)
ドライバー構成	LF: 8インチ(203mm) HF: 1インチ(25mm)
パワーアンプ	150W
入力	チャンネル数: 4 端子形式: CH1/2: XLRと標準フォーン(3P)対応の複合型端子 CH3: 標準フォーン(2P) CH4: ステレオ・ミニフォーン
出力	端子形式: スルー: 標準フォーン(3P) ヘッドホン: ステレオ・ミニフォーン
イコライザー	高域/低域: ±12dB、シェルビング
電源	AC100V、50/60Hz
消費電力	10W
エンクロージャー	ポリプロピレン製、黒
寸法(W×H×D)	256×399×291mm(除突起部)
質量	7.7kg
付属品	電源コード、和文取扱説明書

**オプション (スピーカースタンドはP.37参照)**

カバー  
■EON ONE Compact-Y3カバー  
EON ONE Compact-Y3用。手に持つことももちろん、バックパックとして背中に背負うことも可能。



交換用リチウムイオン電池  
■EON ONE Compact-Y3BATT  
EON ONE Compact-Y3用、交換/予備用バッテリー。

スピーカースタンド  
■JBLTRIPOD-MA  
先端形状: φ35mmポール。耐荷重: 68kg。質量: 2.6kg。

**商品ページ**



※スマホ等で読み取ってください。

# EON ONE MK2-Y3

音響担当者をあらゆる手間から解放する  
 充電/自立式、多機能ポータブルPAシステムの3年保証モデル

EON ONE MK2-Y3は、小規模イベントの音響担当者をあらゆる手間から解放する、充電/自立式の多機能ポータブルPAシステムです。電源確保や設置場所に悩むことなく運搬～設置が最小限の労力で行えるので、運用に集中できます。多彩な機能により1台でPAシステムが完結できるうえワイヤレスでの制御も可能で、専任の音響担当者がいない集会やセミナーにも最適です。



## 小規模イベントの音響担当者をあらゆる手間から解放

- ・ 充電式かつ自立式で、電源確保や設置場所に悩む必要はありません。
- ・ 高域用スピーカーは本体裏に収納できるため保管/運搬が容易です。
- ・ 内蔵の多機能デジタル・ミキサーにより1台で全ての信号処理が行えるため、外部調整機器は不要です。
- ・ クリアなサウンドを広いエリアに均一に出力できるため、今まで2台のスピーカーを設置していた空間も1台でカバー可能。面倒な配線も最小限で済み、音響担当者の負担を劇的に削減できます。
- ・ 携帯端末からワイヤレスで操作が可能で、本番中にスピーカーのそばにいない必要はありません。

## 充電式で使用場所を選ばず活躍

- ・ 大容量のリチウムイオン電池を搭載し、1回のフル充電で約6時間駆動可能<sup>※1</sup>。電源の確保が難しい屋外等の環境にも、質の高いJBLサウンドを届けることができます<sup>※2</sup>。充電中も使用可能です。
- ・ 電池はスピーカーに内蔵されているので、素早く簡単に交換できます。2本のスピーカーを同時に充電できる充電器「EON ONE MK2 Charger」も近日発売予定です。

※1 使用時の設定や使用環境、電池の劣化状況により異なります。

※2 防塵防滴仕様ではありません。取扱説明書に従って動作保証の範囲内でお使いください。



電池内蔵スピーカー EON ONE MK2 Charger

## 設置はもちろん、保管、運搬も容易

- ・ サブウーファー一体型パワード・ミキサーの上面に、筒状の高域用スピーカーやスピーカーを差し込むだけですぐに使用可能。重くてかさばるスピーカースタンドや面倒な配線は必要ありません。
- ・ 高域用スピーカーとスピーカーはパワード・ミキサーの背面に収納できるため、保管や運搬が容易です。「EON ONE MK2-Y3キャスターカバー」も用意しています。



背面に収納された高域用スピーカーとスピーカー



高域用スピーカーとスピーカーは収納後ロックが可能



EON ONE MK2-Y3キャスターカバー

## 多機能ミキサーを内蔵し、1台でPAシステムが完結

- ・ ファンタム電源の供給が可能なXLRやHi-Z入力用の標準フォーンなど様々な入力端子に加え、Bluetoothによるワイヤレス入力にも対応。スピーカー増設用のスルー出力も備えています。
- ・ EQやリバーブ、ディレイはもちろん、ハウリングサプレッサーやダッキングなど、PAに必要なあらゆるエフェクトを内蔵。一台で全ての信号処理が行えるため外部調整機器は必要ありません。
- ・ 専用アプリを用意し、携帯端末からワイヤレス操作が可能です。端末充電用のUSB端子も2系統備えています。



本体背面に搭載されたミキサーの操作パネルと入出力端子



専用アプリ「JBL Pro Connect」の操作画面

## 123dBの最大音圧レベルでクリアな音を広大なエリアに出力

- ・ JBL製大規模ラインアレイ・スピーカーの技術を応用し、8基の高域用ドライバーを緻密に計算された角度でライン状に配置。ドライバー間の音の干渉を最小限に抑えながら優れた遠達性を実現し、クリアなサウンドを会場の後方まで均一に届けることが可能です。水平のカバレッジ角も広く、1本で隅々までカバーできます。
- ・ 高域用スピーカーは高さを2段階に調整できるので、状況に合わせたセッティングが可能です。
- ・ サブウーファーは高出力で、コンパクトなボディからは想像できない深みのある低域が得られます。



緻密に計算された角度で配置された高域用ドライバー



高出力サブウーファー



高域用スピーカーの高さは2段階に調整可能

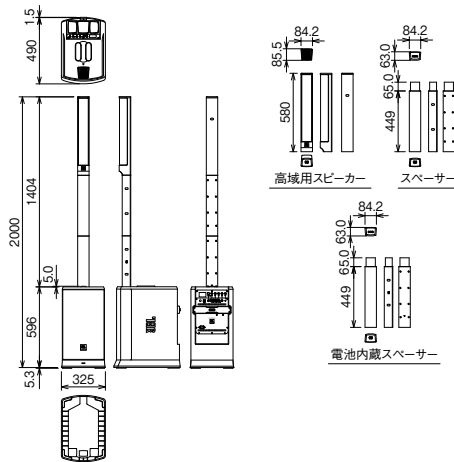
ポータブルPAシステム

## EON ONE MK2-Y3

アンブ内蔵



収納時



## 仕様 EON ONE MK2-Y3

周波数レンジ(-10dB)	37Hz~20kHz
指向角度(水平×垂直)	140°×30°
最大音圧レベル	123dB SPL(AC) 119dB SPL(バッテリー)
ドライバー構成	LF: 10インチ(254mm) HF: 2インチ(51mm)×8
パワーアンプ	1500W(ピーク)
入力	チャンネル数: 6(4モノラル+1ステレオ)
端子形式	CH1~3: XLRと標準フォーン(3P)対応の複合型端子 CH4: 標準フォーン CH5/6: ステレオ・ミニフォーン
インピーダンス	CH1~3: 4kΩ(バランス) CH4: 2MQ(バランス) CH5/6: 10kΩ(アンバランス)
スルー出力	端子形式: 標準フォーン
Bluetooth	通信方式: Bluetooth標準規格Ver.5.0 最長通信距離: 見通しの良い状態で約15m 対応コーデック: SBC
電源	AC100V、50/60Hz
消費電力	最大300W
エンクロージャー	ポリプロピレン製、黒
寸法(W×H×D)	使用時(最大): 325×2,000×490mm(除突起部) 収納時: 325×596×490mm(除突起部)
質量	19kg
付属品	高域用スピーカー、電池内蔵スピーカー、スピーカー、電源コード、和文取扱説明書

## オプション

カバー

- EON ONE MK2-Y3キャスターカバー  
キャスター、持ち手付き。上部のハンドル部分は開閉でき、キャスター台とカバーは分離可能。小物を収納できるポケットを装備。



充電器

- EON ONE MK2 Charger

2本の電池内蔵スピーカーを同時に充電可能。  
※電池内蔵スピーカーは付属しておりません。

電池内蔵スピーカー

- EON ONE MK2 Battery

交換/予備用電池内蔵スピーカー。

## 商品ページ



※スマホ等で読み取ってください。

# EON700 Series

## 音質もパワーも向上し、より便利になった 次世代ポータブル・パワードPAシステム

EON700 Seriesは、ポータブル・パワードPAシステムのベストセラー「EON600 Series」の後継シリーズです。軽量で運搬しやすいポータブルPAシステムの利点そのままに、主要パーツを改良してより高い音響性能を実現。オペレーターの手間を軽減する音響調整機能やBluetooth入力、多様な現場環境に対応できる音質補正機能を新たに追加し、使い勝手も向上しました。高音質が求められながらも、限られた時間、人員、機材での準備や撤収が必要な仮設PA現場に最適です。



### さらなる高音質化と強力なパワーを実現

- ポータブル・パワードPAシステムのベストセラー「EON600シリーズ」をブラッシュアップし、さらなる高音質化と強力なパワーを実現しました。
- 高域には定評あるJBL製コンプレッションドライバーと、ドライバーの最適化をさらに追及したホーンを採用。低域には設計を見直して効率を高めた新ウーファーを搭載し、自然な軸外特性を備えた明瞭で均一な音質を出力します。
- 高効率クラスDアンプ駆動により最大音圧レベルは125dB SPL以上、1,300W（サブウーファーは1,500W）の大出力が可能です。
- 各パーツが能力を最大限発揮できるよう、JBLの高度な技術でチューニングされており、いかなる音量においても明瞭なサウンドを広大なカバーエリアへ均一に出力します。



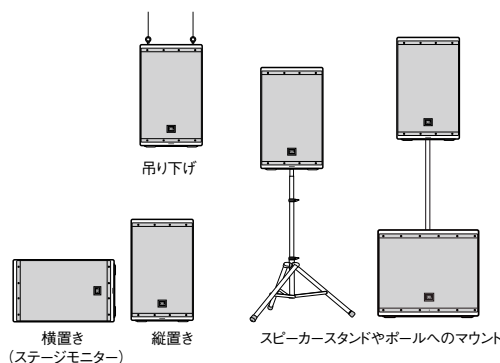
コンプレッションドライバーとホーン



新ウーファー

### 多様な設置方法と取り回しやすさで、多くの場面で活躍

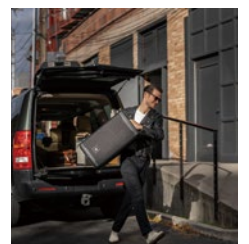
- フルレンジ・モデルのエンクロージャーは縦、横の両方の設置方向に対応。横向きに設置すればフロアモニターとして使用できます。積み重ねやすい凹凸が設けられており、同一モデルならスタッキングしやすく、保管や運搬時にも安定します。
- ポールソケットやサスペンション・ポイントも備え、スタンドやポールへのマウントや吊り下げなど、設置方法を柔軟に選択でき使用場面を制限しません。
- フルレンジ・モデルは12kg~17kgと軽量で、人間工学に基づいて配置されたハンドルも装備しているので運搬が容易です。サイズもコンパクトで取り回しやすく、保管も場所をとりません。
- 耐久性も高く、スピーカーユニットは100時間のストレステストをクリアしており、過酷な環境でも安定して作動します。また、ボディーはラフな扱いにも耐える堅牢性を備えています。



様々な設置方法に対応



持ちやすいハンドル



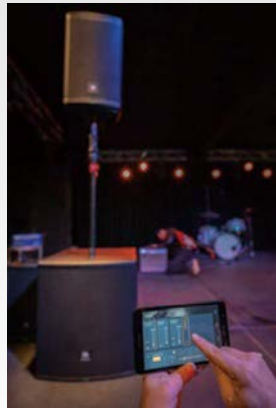
軽量設計

高性能なDSPやBluetooth機能を搭載し、使い勝手が向上

- ・スピーチ/DJ/Café/カラオケなど、用途に合わせた音質を選択できる「EQプリセット機能」や、不快なハウリングを自動で抑える「ハウリングサプレッサー機能」、マイクに信号を入力するとBGMの音量を自動で下げる「ダッキング機能」を搭載。時間や人員が少ない時に便利です。
  - ・DSPの操作は本体背面またはiOS/Android OS端末用アプリ「JBL Pro Connect」\*で行えます。本体背面には視認性の高い液晶画面を搭載しているので、迷わず操作が可能。アプリを使えば、ワイヤレスで本体の制御が可能のため、本体から離れた場所からでも細かい音質や音量の調整が行えます。
  - ・フルレンジ・モデルはBluetooth入力にも対応しており、スマホ等の携帯端末に保存されている音楽をワイヤレスで再生できて手軽なうえ、外部接続機器も減らせます。
- \*「JBL Pro Connect」はApp StoreやGoogle playから無償でダウンロードできます。



見やすい液晶画面搭載



アプリでも操作可能



EON715の背面パネル(EON710、EON712も同様)



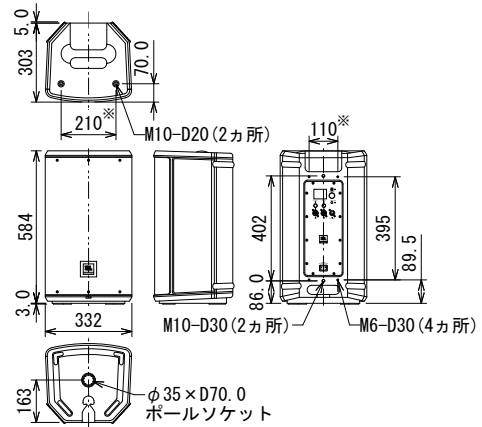
EON718Sの背面パネル

パワード2-Wayフルレンジ・スピーカー

# EON710

アンプ内蔵

2年保証



- 10インチ低域ドライバーを採用したコンパクトなモデル。
- 軽量で持ちやすいハンドルも装備し、運搬や設置の際に便利。
- XLR/標準フォーン対応の入力端子を2系統装備。Bluetoothによるワイヤレス入力も可能。
- 用途に合わせた音質を選択できる「EQプリセット機能」や、不快なハウリングを自動で抑える「ハウリングサプレッサー機能」、マイクに信号を入力するとBGMの音量を自動で下げる「ダッキング機能」を搭載。
- ボールソケットやサスペンション・ポイントを装備。ステージモニターとしても使用可能。

仕様 EON710

周波数レンジ(-10dB)	52Hz~20kHz
指向角度(水平×垂直)	110°×60°
最大音圧レベル	125dB SPL
ドライバー構成	LF 10インチ(254mm) HF 1インチ(25mm)
クロスオーバー周波数	2kHz
パワーアンプ	1,300W(ピーク)
入力	チャンネル数 3(2モノラル+Bluetooth) 端子・形式 XLRと標準フォーンジャック(3P)対応の複合型端子×2 インピーダンス 50kΩ/100kΩ(アンバランス/バランス)
スルー出力	端子・形式 XLR
Bluetooth	通信方式 Bluetooth 5.0 最長通信距離 見通しの良い状態で約20m 対応コーデック SBC
電源	AC100V、50/60Hz
消費電力	最大500W
エンクロージャー	ポリプロピレン+10%Talc、黒
寸法(W×H×D、除突起部)	332×584×303mm
質量	12kg
付属品	電源コード、和文取扱説明書

■ オプション (P.15、37参照)

スピーカースタンド

■ JBLTRIPOD-MA

先端形状:φ35mmボール。耐荷重:68kg。質量:2.6kg。

カバー

■ EON710-CVR-WX

EON710用。

アイボルト

■ 229-00009-01

3個セット、M10×35mm、ワッシャー付き。

壁取付金具

■ EON700YOKE

スピーカーを壁や天井に取り付けるための金具。

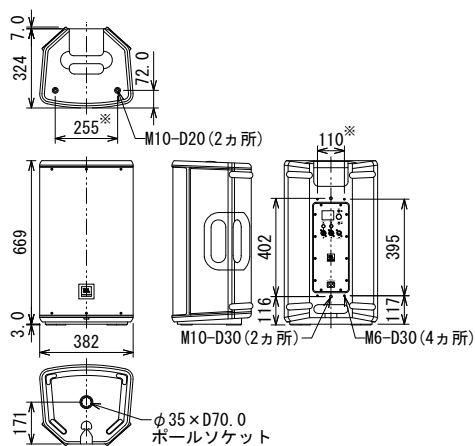
パワー2-Wayフルレンジ・スピーカー

# EON712

アンプ内蔵

2年保証

Bluetooth



- 12インチ低域ドライバーを搭載したスタンダードモデル。
- 軽量で持ちやすいハンドルも装備し、運搬や設置の際に便利。
- XLR/標準フォーン対応の入力端子を2系統装備。Bluetoothによるワイヤレス入力も可能。
- 用途に合わせた音質を選択できる「EQプリセット機能」や、不快なハウリングを自動で抑える「ハウリングサプレッサー機能」、マイクに信号を入力するとBGMの音量を自動で下げる「ダッキング機能」を搭載。
- ボールソケットやサスペンション・ポイントを装備。ステージモニターとしても使用可能。

## 仕様 EON712

周波数レンジ (-10dB)	50Hz ~ 20kHz
指向角度 (水平×垂直)	100°×60°
最大音圧レベル	127dB SPL
ドライバー	LF 12インチ (305mm)
構成	HF 1インチ (25mm)
クロスオーバー周波数	2kHz
パワーアンプ	1,300W(ピーク)
入力	チャンネル数 3 (2モノラル+Bluetooth)
端子・形式	XLRと標準フォーンジャック (3P) 対応の複合型端子×2
インピーダンス	50kΩ / 100kΩ (アンバランス / バランス)
スルー出力	端子・形式 XLR
Bluetooth	通信方式 Bluetooth 5.0
最長通信距離	見通しの良い状態で約 20 m
対応コーデック	SBC
電源	AC100V、50/60Hz
消費電力	最大 500W
エンクロージャー	ポリプロピレン+10%Talc. 黒
寸法 (W×H×D、除突起部)	382×669×324mm
質量	15kg
付属品	電源コード、和文取扱説明書

## ■ オプション (P.15、37参照)

スピーカースタンド

■ **JBLTRIPOD-MA**

先端形状: φ35mmボール、耐荷重: 68kg、質量: 2.6kg。

カバー

■ **EON712-CVR-WX**

EON712用。

アイボルト

■ **229-00009-01**

3個セット、M10×35mm、ワッシャー付き。

壁取付金具

■ **EON700YOKE**

スピーカーを壁や天井に取り付けるための金具。

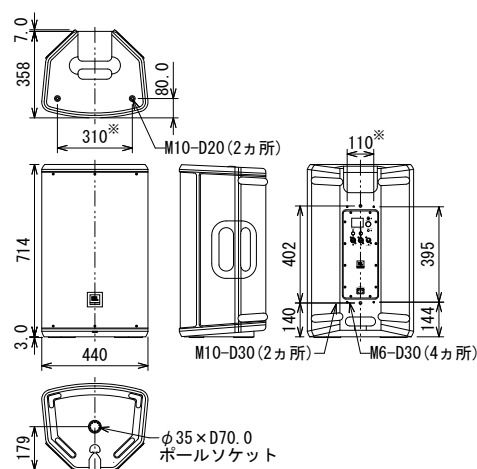
パワー2-Wayフルレンジ・スピーカー

# EON715

アンプ内蔵

2年保証

Bluetooth



- 15インチ低域ドライバーを搭載。1本で迫力のある低音を再生。
- 軽量で持ちやすいハンドルも装備し、運搬や設置の際に便利。
- XLR/標準フォーン対応の入力端子を2系統装備。Bluetoothによるワイヤレス入力も可能。
- 用途に合わせた音質を選択できる「EQプリセット機能」や、不快なハウリングを自動で抑える「ハウリングサプレッサー機能」、マイクに信号を入力するとBGMの音量を自動で下げる「ダッキング機能」を搭載。
- ボールソケットやサスペンション・ポイントを装備。ステージモニターとしても使用可能。

## 仕様 EON715

周波数レンジ (-10dB)	45Hz ~ 20kHz
指向角度 (水平×垂直)	90°×60°
最大音圧レベル	128dB SPL
ドライバー	LF 15インチ (381mm)
構成	HF 1インチ (25mm)
クロスオーバー周波数	1.9kHz
パワーアンプ	1,300W(ピーク)
入力	チャンネル数 3 (2モノラル+Bluetooth)
端子・形式	XLRと標準フォーンジャック (3P) 対応の複合型端子×2
インピーダンス	50kΩ / 100kΩ (アンバランス / バランス)
スルー出力	端子・形式 XLR
Bluetooth	通信方式 Bluetooth 5.0
最長通信距離	見通しの良い状態で約 20 m
対応コーデック	SBC
電源	AC100V、50/60Hz
消費電力	最大 500W
エンクロージャー	ポリプロピレン+10%Talc. 黒
寸法 (W×H×D、除突起部)	440×714×358mm
質量	17kg
付属品	電源コード、和文取扱説明書

## ■ オプション (P.15、37参照)

スピーカースタンド

■ **JBLTRIPOD-MA**

先端形状: φ35mmボール、耐荷重: 68kg、質量: 2.6kg。

カバー

■ **EON715-CVR-WX**

EON715用。

アイボルト

■ **229-00009-01**

3個セット、M10×35mm、ワッシャー付き。

壁取付金具

■ **EON700YOKE**

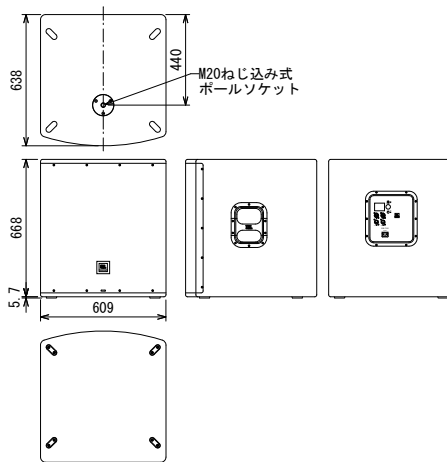
スピーカーを壁や天井に取り付けるための金具。

パワード・サブウーファー

## EON718S

アンプ内蔵

2年保証



- 18インチ低域ドライバーを搭載。最大音圧レベルは131dBに達し、迫力のあるサウンドを出力。
- XLR/標準フォン対応の入力端子を2系統、THRU端子も用意。
- 位相反転などの様々な信号処理機能を搭載。操作手順に迷わない、液晶画面を背面に装備。アプリを使えばワイヤレスでも操作可能。
- ボールを使ってフルレンジ・モデルを上部に設置可能。

## 仕様 EON718S

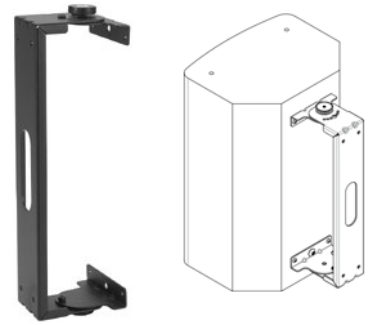
周波数レンジ (-10dB)	31Hz ~ 150Hz
最大音圧レベル	131dB SPL
ドライバー構成	18インチ (457mm)
クロスオーバー周波数	80Hz/100Hz/120Hz
パワーアンプ	1,500W
チャンネル数	2
入力	端子・形式 XLRと標準フォンジャック (3P) 対応の複合型端子×2 インピーダンス 50kΩ / 100kΩ (アンバランス / バランス)
スルー出力	端子・形式 XLR×2
電源	AC100V、50/60Hz
消費電力	最大 500W
エンクロージャー	合板、Duraflex仕上げ、黒
寸法 (W×H×D、除突起部)	609×668×638mm
質量	36kg
付属品	電源コード、和文取扱説明書

## オプション

## ■ 壁取付金具

## ■ EON700YOKE

EON700 Series用。スピーカーを壁や天井に取り付けるための金具。



## ■ 商品ページ



※スマホ等で読み取ってください。

## ■ オプション (P.37参照)

マウンティング・ボール

## ■ JBLPOLE-MA

先端形状:【サブウーファー側】M20ねじ、【フルレンジ側】  
φ35/38mmボール、耐荷重:34kg、質量:1.3kg。

# PRX ONE-Y3

想像を超える音質とパワー。  
妥協のない上質なPAを実現する  
コラム型オールインワンPAシステム。

PRX ONE-Y3は、質の高いPAを実現するオールインワンPAシステムです。スピーカ、パワーアンプ、ミキサー、エフェクター、アウトボードをコンパクトに統合しました。組み立て式の手軽さからは想像できないほどの明瞭な音質と力強いサウンドを会場全体に届けます。また、高性能DSPにより音質補正からエフェクトによる演出まで、多彩な音作りが行えます。音質や音楽的な要求の高い会場や、過酷な音響環境での仮設PAに最適です。また、スペースが限られるバンケットやホールなどの施設設備にも活躍します。



## オールインワンシステム概念を覆す優れた音質とパワー

- ・ コラム部分には細部まで妥協せず開発した2.5インチドライバーを12個搭載しました。独自のAIM (Array Innumbration Mechanics) 技術で配置を最適化することで、個々のドライバー性能を十分に引き出しながら音の明瞭度と到達性を向上させています。



2.5インチドライバーを12個搭載

- ・ カバーエリアは130°(H)×30°(V)と広大です。
- ・ ウーファーには12インチのバスレフ型を採用し、35Hzまで伸長してパワフルな低域を再生します。
- ・ 高性能クロスオーバーにより全帯域にわたってスムーズに伸びる周波数特性を獲得しています。
- ・ パワーアンプは2,000W(ピーク)の高効率Class Dを搭載し、最大音圧は130dB SPLを実現しました。
- ・ 電源効率を極限まで高めることで、電圧の変動下でも安定したパワーの獲得が可能です。ヘッドルームにも余裕があり、歪むことなく会場の後方まで高音質を均一に届けることが可能です。



12インチウーファー

## dbx、Lexicon PROの高性能DSPを搭載し、音質の補正から演出まで妥協することなく実行可能

- ・ PA用アウトボードとして定評のあるdbx "DriveRack" を内蔵し、ゲート、コンプレッサー、リミッターの多彩な音響処理が可能です。突発的なハウリングを自動で除去するAFS (ハウリング・サプレッサー) やダッキング機能を活用すれば、オペレーターの手間を削減しながら快適なサウンドを提供できます。
- ・ Lexicon PROのエフェクトエンジンを搭載し、チャンネルごとにリバーブ、ディレイ、コーラス、サブハーモニック・シンセサイザーを付加できるので、華やかな演出により会場を彩ります。



dbxとLexicon PROの高性能DSP搭載



エフェクト設定ディスプレイ

## プロの現場で評価の高いSoundcraftの7chデジタルミキサーを、コンパクトなボディに内蔵

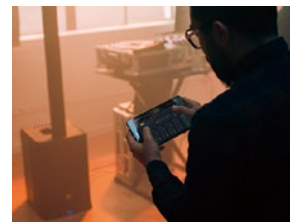
- ・ 複雑になりがちなデジタルミキサーの豊富な機能はわかりやすく整理され、アナログミキサーのように直観的に操作できます。
- ・ 無償のJBL Pro Connectアプリをスマホやタブレットにインストールすれば、離れた場所から本体の設定や調整が可能。本体とアプリはリアルタイムに設定が同期されるので、状況に応じて本体側、アプリ側のどちらでも設定や調整が行えるため便利です。
- ・ 入力部はノイトリック製XLRコンボ端子をはじめ豊富な端子を用意しました。Bluetooth5.0によるワイヤレス入力も可能です。スピーカーを増設したい場合に便利なバスルー出力端子も搭載しています。

## Soundcraft®

Soundcraft の 7ch デジタルミキサーを搭載



直観的に操作できるコントロールパネル



アプリからも設定や調整が可能



豊富な端子を装備

## 取り外し可能なコラム部

- ・ コラム部を取り外せるので収納や移動に便利です。コラム部を収納するキャリングバッグも付属しています。
- ・ オプションとしてコラム部を壁に取り付けられる専用金具を用意しました。水平・垂直方向の角度調整ができ、施設設備などの常設時に役立ちます。



コラム部を収納するキャリングバッグが付属

オプションの金具で壁への取り付けも可能



オールインワンPAシステム

# PRX ONE-Y3

アンプ内蔵



収納時

## オプション

壁取付金具

### ■PRX ONE INSKIT

- ・取付金具(壁側、本体側)、本体側金具用ねじ、ケーブル接続用アダプター(コラム側、パワードサブウーファー側)のセット。
- ・連結した上下コラム部を壁に取り付け可能。コラム下部とパワードサブウーファー上部にアダプターを装着し、スピーカーケーブルで接続。
- ・上下左右に角度調整が可能。



カバー

### ■PRX ONE-Y3キャスターカバー

- 上部カバー部分は左右4か所のバックルでキャスター付台車と固定可能。便利な牽引ベルト付き。



## 商品ページ



※スマホ等で読み取ってください。

## 仕様 PRX ONE-Y3

周波数レンジ(-10dB)	35Hz~20kHz	
指向角度(水平×垂直)	130° × 30°	
最大音圧レベル	130dB SPL	
ドライバー構成	LF	12インチ(305mm)
	HF	2.5インチ(64mm) × 12
パワーアンプ	2,000W(ピーク)	
入力	チャンネル数	7(モノラル+1ステレオ/Bluetooth)
	端子形式	CH1~4: XLRと標準フォーン(3P)対応の複合型端子 CH5/6: 標準フォーン(3P) CH7: ステレオ・ミニフォーン
	インピーダンス	CH1~4: 4kΩ(バランス) CH5/6: 2MΩ(不平衡) CH7: 10kΩ(アンバランス)
スルー出力	端子形式	XLR
Bluetooth	通信方式	Bluetooth標準規格 Ver.5.0
	最長通信距離	見通しの良い状態で約20m
	対応コーデック	SBC
電源	AC100V、50/60Hz	
消費電力(1/8出力、ピンクノイズ)	60W	
エンクロージャー	ポリプロピレン製、黒	
寸法(W×H×D)	使用時	375 × 1,986 × 445mm
質量	24.7kg	
付属品	コラム用キャリングバッグ、電源コード、和文取扱説明書	

# PRX800W Powered Series

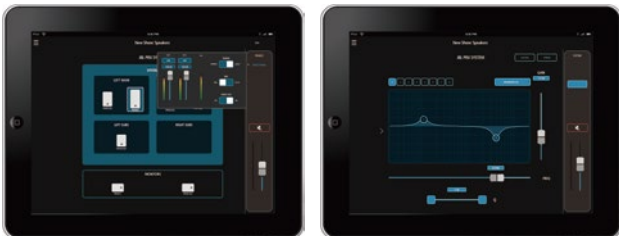
ワイヤレス制御で素早いシステム構築を可能にする  
高音質・多機能パワード・スピーカー。

PRX800W Powered Seriesは、iPadまたはAndroid端末からワイヤレスで制御できる先進のパワード・スピーカーです。セットアップが素早く簡単に行えるうえ、ステージや客席などで実際の音を聴きながら調整ができるので質の高いPAシステムを構築可能です。音質にも優れており、クラスを超えたサウンドを会場の隅々にまで届けます。



## ワイヤレス制御に対応し、質の高いPAシステムを素早く簡単に構築

- 全てのモデルに無線通信機能を搭載<sup>※1</sup>。1台のiPadまたはAndroid端末から、無線LANルーターを経由して複数のスピーカーをワイヤレスでコントロールできます<sup>※2</sup>。それぞれを通信ケーブルで接続する必要はありません。セットアップが素早く簡単に行えるうえ、ステージや客席などで実際の音を聴きながら調整ができるので、質の高いPAシステムを構築可能です。メインスピーカー8本(片側4本)、サブウーファー4本(片側2本)、ステージモニター8本までのシステムを、1台の端末でコントロールできます。
- コントロールは無償アプリケーション「PRX Connect」で行います<sup>※3</sup>。本体で操作できるほぼ全ての機能はもちろん、本体では操作できない8バンド・パラメトリックEQ、ディレイ、ミュート、ハイパス・フィルター(フルレンジ・モデルのみ)も設定可能。出力音量は個別に制御できるうえ、フルレンジ、サブウーファー、システム全体それぞれにマスターフェーダーを備えており、きめ細かく、効率的にコントロールが行えます<sup>※4</sup>。信号のレベルも端末上で確認可能です。
- 設定内容は、端末はもちろん本体にも保存でき、次回からは端末をつなぐことなく使用可能です。端末内には複数の設定データを保存でき、簡単に切り替えることができます。設定データの編集や作成はスピーカーを接続せずに行うことも可能です。



「PRX Connect」の操作画面

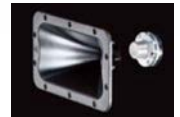
- ※1 2.4GHz帯の周波数を使用しているため、使用環境によっては通信距離が短くなったり、通信が途切れる可能性があります。また、本機の無線通信機能は制御用で、端末内の音楽ソースは再生できません。
- ※2 複数のモデルをコントロールする場合には、2.4GHz帯対応の無線LANルーターが必要です。
- ※3 「PRX Connect」を使用するためには、動作環境を満たす端末が別途必要です。また端末は、アプリケーションをダウンロードするためのインターネット環境と2.4GHz帯を利用した通信機能を備えている必要があります。
- ※4 本機に出力レベルを調整するつまみはありません。出力レベルは端末からのみ操作できます。初めて使用する場合や工場出荷時の状態にリセットした場合、内部に保存されている設定データの状況が不明な場合は、必ず端末に接続して出力レベルの値を確認してから音を出してください。

### 「PRX Connect動作環境」

- ・ iPad  
iOS 7.0以降
- ・ Android  
Android OS 4.4以降

## 高品位なコンポーネントを組み合わせて、クラスを超えた音質を実現

- 高域には環状ポリマー製ダイヤフラムのコンプレッション・ドライバーを採用。感度に優れ、歪率も低く抑えられているため、原音を色付けなく出力します。マグネットには、高磁力のネオジウム磁石を採用し高い出力レベルを実現しました。また、ドライバーからウェーブガイドへの流れを緻密に設計することで、極めて明瞭な音質と正確な再現性を獲得しています。
- 低域には、数多くのコンサートツアーで実績を重ねた独自のディファレンシャルドライブ技術を投入。放熱に優れ、高い耐久力が得られます。さらにインピーダンス特性を平坦にし、再生帯域を拡張しました。
- パワーアンプは1500Wの高出力で、ドライバーの性能を最大限に引き出します。
- A/D変換部には、信号制御技術で定評のあるdbxのType IVリミッター回路を搭載し、ダイナミックレンジを最大化しています。



高域ドライバーとウェーブガイド



低域ドライバー

## 使い勝手に優れ、様々なシーンで活躍

- ・ XLRと標準フォーンに対応した入力端子を2系統の装備。フルレンジ・モデルは、マイク/ラインレベルの切り替えが可能で、RCAでの入力にも対応しています。
- ・ フルレンジ・モデルは用途に合わせたEQ設定を簡単に適用できるプリセット・ボタンを、サブウーファーは位相反転ボタンを装備しました。
- ・ フルレンジ・モデルはミックスアウト端子を搭載しており、ゲイン調整後の信号はもちろん、調整前の信号をそのまま出力することも可能です。サブウーファーは、ハイパス・フィルターのON/OFFが可能なスルーアウト端子を備えています。
- ・ PRX825W Powered以外のフルレンジ・モデルはボールソケットを装備。PRX812W/815W Poweredは2つのソケットを備えており、正面または下向きに設置できます。サブウーファーは、上面のボールソケットでフルレンジ・モデルを上部に設置可能です。
- ・ PRX812W/815W Poweredは、横向きに置いてステージモニターとしても使用できます。全てのフルレンジ・モデルは、サスペンション・ポイントを装備し吊り下げにも対応します。
- ・ 設定状態や信号の状況は、背面パネルのLEDで暗い場所でも確認できます。前面には電源のON/OFFが一目で把握できるPower LEDも備えています。
- ・ キャビネットにはポブラ合板を使用し、内部へのダメージを軽減すると共に軽量化も実現。Duraflex塗装が施されているため耐久性も向上しています。



2つのボールソケット

パワード2-Wayフルレンジ・スピーカー

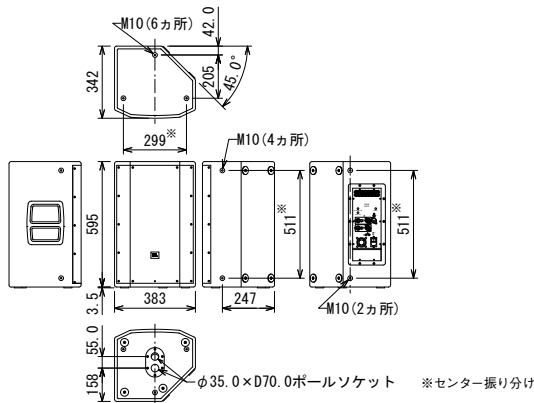
# PRX812W Powered

アンプ内蔵

2年保証



ステージモニターとしても使用可能



- 携帯端末でのワイヤレス制御に対応し、質の高いPAシステムを素早く簡単に構築可能。
- 12インチ低域ドライバーを搭載したスタンダード・モデル。高品位なコンポーネントを組み合わせて、クラスを超えた音質を獲得。
- XLRと標準フーンに対応した入力端子を2系統の装備。RCAにも対応。ゲイン調整前/後の信号が出力できるミックスアウト端子も搭載。
- 2つのポールソケットを備えており、正面または下向きに設置可能。
- ステージモニターとしても使用でき、サスペンション・ポイントも装備。

## 仕様 PRX812W Powered

周波数レンジ(-10dB)	45Hz~20kHz
指向角度(水平×垂直)	90°×50°
最大音圧レベル	135dB SPL
ドライバー構成	LF 272G(12インチ(305mm)) HF 2408H-2(1.5インチ(38mm))
クロスオーバー周波数	1.85kHz
パワーアンプ	1500W(750W×2)、Class D
チャンネル数	2
入力端子形式	ch1:XLR(3P)と標準フーン(3P)対応の複合型端子(バランス) ch2:XLR(3P)と標準フーン(3P)対応の複合型端子(バランス) またはRCA(アンバランス)
インピーダンス	20kΩ(バランス)、10kΩ(アンバランス)
電源	100V、50/60Hz
消費電力(1/8出力、ピンクノイズ)	60W
エンクロージャー	18mm合板、Duraflex仕上げ
寸法(W×H×D)	383×595×342mm(除突起部)
質量	18kg
付属品	電源コード、和文取扱説明書

## オプション (P.37参照)

スピーカースタンド

■ JBLTRIPOD-MA

先端形状:φ35mmポール、耐荷重:68kg、質量:2.6kg。

アイボルト

■ 229-00009-01

3個セット、M10×35mm、ワッシャー付き。

パワード2-Wayフルレンジ・スピーカー

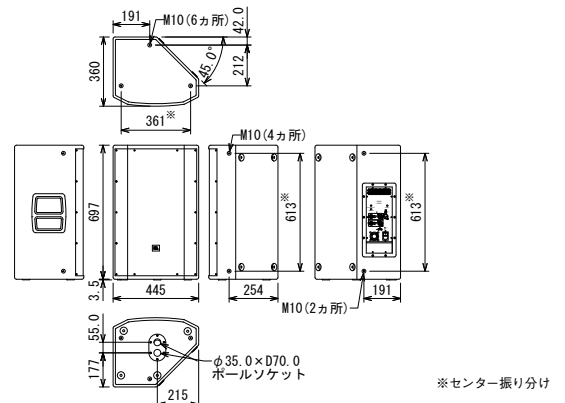
# PRX815W Powered

アンプ内蔵

2年保証



ステージモニターとしても使用可能



- 携帯端末でのワイヤレス制御に対応し、質の高いPAシステムを素早く簡単に構築可能。
- 15インチ低域ドライバーを搭載したハイパワー・モデル。高品位なコンポーネントを組み合わせて、クラスを超えた音質を獲得。
- XLRと標準フーンに対応した入力端子を2系統の装備。RCAにも対応。ゲイン調整前/後の信号が出力できるミックスアウト端子も搭載。
- 2つのポールソケットを備えており、正面または下向きに設置可能。
- ステージモニターとしても使用でき、サスペンション・ポイントも装備。

## 仕様 PRX815W Powered

周波数レンジ(-10dB)	43Hz~20kHz
指向角度(水平×垂直)	90°×50°
最大音圧レベル	137dB SPL
ドライバー構成	LF 275G(15インチ(381mm)) HF 2408H-2(1.5インチ(38mm))
クロスオーバー周波数	2.0kHz
パワーアンプ	1500W(750W×2)、Class D
チャンネル数	2
入力端子形式	ch1:XLR(3P)と標準フーン(3P)対応の複合型端子(バランス) ch2:XLR(3P)と標準フーン(3P)対応の複合型端子(バランス) またはRCA(アンバランス)
インピーダンス	20kΩ(バランス)、10kΩ(アンバランス)
電源	100V、50/60Hz
消費電力(1/8出力、ピンクノイズ)	90W
エンクロージャー	18mm合板、Duraflex仕上げ
寸法(W×H×D)	445×697×360mm(除突起部)
質量	21kg
付属品	電源コード、和文取扱説明書

## オプション (P.37参照)

スピーカースタンド

■ JBLTRIPOD-MA

先端形状:φ35mmポール、耐荷重:68kg、質量:2.6kg。

アイボルト

■ 229-00009-01

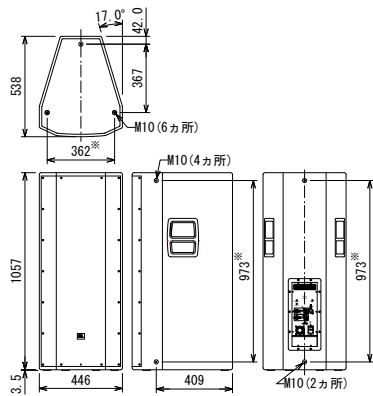
3個セット、M10×35mm、ワッシャー付き。

パワード2-Wayフルレンジ・スピーカー

# PRX825W Powered

アンプ内蔵

2年保証



※センター振り分け

- 携帯端末でのワイヤレス制御に対応し、質の高いPAシステムを素早く簡単に構築可能。
- 15インチ低域ドライバーを2基搭載したダブルルーファード・モデル。最大音圧レベルは138dBに達し、迫力のある低域を出力。
- XLRと標準フォーンに対応した入力端子を2系統の装備。RCAにも対応。ゲイン調整前/後の信号が出力できるミックスアウト端子も搭載。
- サスペンション・ポイントを装備。

仕様 PRX825W Powered

周波数レンジ(-10dB)	42Hz~19kHz
指向角度(水平×垂直)	90°×50°
最大音圧レベル	138dB SPL
ドライバー構成	LF 275G(15インチ(381mm))×2 HF 2408H-2(1.5インチ(38mm))
クロスオーバー周波数	2.4kHz
パワーアンプ	1500W(750W×2)、Class D
入力	チャンネル数 2 端子形式 ch1:XLR(3P)と標準フォーン(3P)対応の複合型端子(バランス) ch2:XLR(3P)と標準フォーン(3P)対応の複合型端子(バランス) またはRCA(アンバランス) インピーダンス 20kΩ(バランス)、10kΩ(アンバランス)
電源	100V、50/60Hz
消費電力(1/8出力、ピンクノイズ)	90W
エンクロージャー	18mm合板、Duraflex仕上げ
寸法(W×H×D)	446×1057×538mm(除突起部)
質量	38kg
付属品	電源コード、和文取扱説明書

■ オプション (P.37参照)

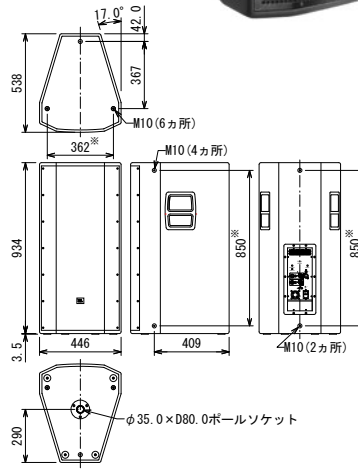
アイボルト  
■ 229-00009-01  
3個セット、M10×35mm、ワッシャー付き。

パワード3-Wayフルレンジ・スピーカー

# PRX835W Powered

アンプ内蔵

2年保証



※センター振り分け

- 携帯端末でのワイヤレス制御に対応し、質の高いPAシステムを素早く簡単に構築可能。
- 15インチ低域ドライバーと6.5インチ中域ドライバーを搭載した3-Wayモデル。32Hz~20kHzまでの広い帯域を再生し、最大音圧レベルは138dBを達成。
- XLRと標準フォーンに対応した入力端子を2系統の装備。RCAにも対応。ゲイン調整前/後の信号が出力できるミックスアウト端子も搭載。
- ポールソケットやサスペンション・ポイントを装備。

仕様 PRX835W Powered

周波数レンジ(-10dB)	32Hz~20kHz
指向角度(水平×垂直)	90°×50°
最大音圧レベル	138dB SPL
ドライバー構成	LF 275G(15インチ(381mm))×2 MF 196H(6.5インチ(165mm)) HF 2408H-2(1.5インチ(38mm))
クロスオーバー周波数	580Hz、2.1kHz
パワーアンプ	1500W(750W×2)、Class D
入力	チャンネル数 2 端子形式 ch1:XLR(3P)と標準フォーン(3P)対応の複合型端子(バランス) ch2:XLR(3P)と標準フォーン(3P)対応の複合型端子(バランス) またはRCA(アンバランス) インピーダンス 20kΩ(バランス)、10kΩ(アンバランス)
電源	100V、50/60Hz
消費電力(1/8出力、ピンクノイズ)	70W
エンクロージャー	18mm合板、Duraflex仕上げ
寸法(W×H×D)	446×934×538mm(除突起部)
質量	32kg
付属品	電源コード、和文取扱説明書

■ オプション (P.37参照)

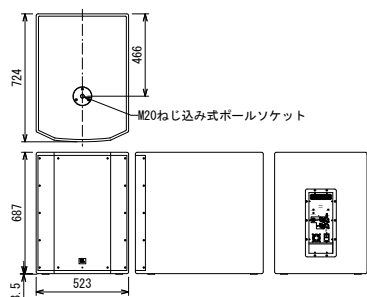
スピーカースタンド  
■ JBLTRIPOD-MA  
先端形状:φ35mmボール、耐荷重:68kg、質量:2.6kg。  
アイボルト  
■ 229-00009-01  
3個セット、M10×35mm、ワッシャー付き。

パワード・サブウーファー

# PRX818XLFW Powered

■ アンプ内蔵

■ 2年保証



- 携帯端末でのワイヤレス制御に対応し、質の高いPAシステムを素早く簡単に構築可能。
- 18インチ低域ドライバーを搭載。30Hzまで伸びた周波数レンジと134dBに達する最大音圧レベルで、迫力のあるサウンドを出力。
- XLRと標準フォーンに対応した入力端子を2系統の装備。ハイパス・フィルターのON/OFFが可能なスルーアウト端子も搭載。
- ボールを使ってフルレンジ・モデルを上部に設置可能。

仕 様 PRX818XLFW Powered

周波数レンジ(-10dB)	30~103Hz	
最大音圧レベル	134dB SPL	
ドライバー構成	2278G (18インチ (457mm))	
クロスオーバー周波数	80Hz	
パワーアンプ	1500W、Class D	
入力	チャンネル数	2
	端子形式	XLR (3P)と標準フォーン (3P) 対応の複合型端子
	インピーダンス	20kΩ (バランス)
電源	100V、50/60Hz	
消費電力 (1/8出力、ピンクノイズ)	120W	
エンクロージャー	18mm合板、Duraflex仕上げ	
寸法 (W×H×D)	523×687×724mm (除突起部)	
質量	37kg	
付属品	電源コード、和文取扱説明書	

## ■ オプション (P.37参照)

マウンティング・ボール  
■ JBLPOLE-MA

先鋒形状:【サブウーファー側】M20ねじ、【フルレンジ側】φ35/38mmボール。耐荷重:34kg、質量:1.3kg。

## ■ PRX800W Powered Series背面パネル

フルレンジ・モデル

- ・PRX812W Powered
- ・PRX815W Powered
- ・PRX825W Powered
- ・PRX835W Powered



※ 画像はPRX812W Poweredですが、他のフルレンジ・モデルも同様です。  
※ PRX825W PoweredとPRX835W Poweredは、MANI/MONITORボタンがNORM/BOOSTボタンになっています。

サブウーファー

- ・PRX818XLFW Powered



※ 画像はPRX815XLFW Poweredですが、PRX818XLFW Poweredも同様です。

## ■ 商品ページ



※ スマホ等で読み取ってください。

# PRX900 Series

## 大音量でもクリアなサウンドを出力する、 高性能パワーDPAシステム

PRX900 Seriesは、JBLの革新的な技術を駆使した最新のパワーDPAシステムです。大音量時もクリアな音質を出力し、2,000Wのパワーで会場の隅々にまで高品位なサウンドを届けます。また、内蔵DSPで音質補正やハウリング抑制が可能。幅広い用途で上質なPAを提供できます。イベントやお祭りなどの仮設PA用はもちろん、ライブハウスの常設用にも最適です。



### 明瞭な音質を実現する高品位コンポーネント

PRX900 Seriesは、最新の音響技術で設計されています。高域は特許を取得した環状ダイアフラムのコンプレッションドライバーを採用。ポリマー素材の1.5インチ・ダイアフラムとネオジウム磁石で構成され、最大音量時にも明瞭で精緻な高域レスポンスを獲得します。ホーン部のイメージコントロールウェーブガイド (Image Control Waveguide) は極めて正確な再現性を実現し、フェライト磁石の新ウーファーはスムーズで自然な中低域を出力します。パワーアンプはハイパワーを実現するため高効率化を追求し、2,000W (ピーク) ものパワーを発揮。パワーコンプレッションを最小に抑え、高音圧においても低歪率を達成しています。



PRX915



PRX915の背面

### サウンドを制御する高性能DSP

PRX900 Seriesは、良質なPAを提供する上で欠かせない高性能DSPを内蔵しています。豊富なEQプリセットや低域ブースターで音質を補正できるほか、不快なハウリングを自動で抑えるハウリングサプレッサー機能も充実しています。リミッターや180msのディレイ設定も可能で、出力信号を思いのままに制御できます。DSPは背面の見やすいカラー液晶画面で直観的に操作できます。また、iOS、Android OSに対応した専用アプリ「JBL Pro Connect」<sup>※</sup>を使用すれば、手元のタブレットから最大10台のPRX900 Seriesをワイヤレスでコントロールできます。



カラー液晶搭載



アプリでコントロール

※「JBL Pro Connect」はApp StoreやGoogle playから無償でダウンロードできます。

### 用途を選ばない優れた設置性

PRX900 Seriesは、設置のバリエーションが多く、様々な用途で活躍します。フルレンジ・モデルは縦、横の両方の設置方向に対応。横向きに設置すればフロアモニターとして使用できます。ジャイロセンサーを内蔵し、設置向きに合わせてメイン/モニターのチューニングを自動で切り替えます。底部には2つのボールソケットを備えており、スタンドやポールを使って正面または下向きに設置できます。サスペンション・ポイントを使用して吊り下げも可能。設置状況に合わせて柔軟に対応できます。



設置のバリエーション

2つのボールソケット

### 高い耐久性

PRX900 Seriesは、高い耐久性を備えています。フルレンジ・モデルのキャビネットは軽くて頑丈なポリプロピレンとタルクの混合材を使用。内部形状はコンピューターモデリングにより、強度と音響性能を向上させています。全モデルに耐衝撃性に優れたDuraflex塗装のコーティングを施しています。また、スピーカーユニットは100時間のストレステストをクリアしており、過酷な環境でも安定して作動します。

### 利便性を高める工夫

広いヘッドルームと低ノイズの入力段設計により、多様なゲイン要件に対応が可能です。フルレンジ・モデルは2CHのXLR入力に加え、ミニフォンのAUX入力端子を装備。出力はTHRUとMIX OUT端子を用意し、システムの拡張に利用できます。フルレンジ、サブウーファー共に稼働時にノイズの出ないファンレス設計。キャビネットには持ちやすいハンドルを備え、運搬の負担を軽減します。



入力端子



持ちやすいハンドル

パワード2-Wayフルレンジ・スピーカー

## PRX908

(LF:8インチ)

アンプ内蔵

2年保証



- 8インチ低域ドライバーを搭載したコンパクトなモデル。
- 高品位コンポーネントを採用し、最新の音響技術で設計。
- 音質補正やハウリングサプレッサー機能を実行可能な高性能DSP内蔵。
- アプリを使えば手元のタブレットからワイヤレスでコントロール可能。
- 縦向き、横向きに対応。ポールソケットや吊り下げに使えるサスペンション・ポイントも装備。

## 仕様 PRX908

形式	2-Wayパワード・フルレンジ
周波数レンジ(-10dB)	55Hz~20kHz
指向角度(水平×垂直)	105°×60°
最大音圧レベル	126dB SPL
ドライバー構成	LF 8インチ(203mm) HF 1.5インチ(38mm)
クロスオーバー周波数	1.93kHz
パワーアンプ	2,000W(ピーク)
入力	チャンネル数 2(モノラル)+1(Aux)
端子形式	XLRと標準フォーンジャック(3P)対応の複合型端子×2、ミニフォン×1
インピーダンス	100kΩ(バランス)
出力	端子形式 XLR(スルー×2、ミックス×1)
電源	AC100V、50/60Hz
消費電力	最大750W
エンクロージャー	ポリプロピレン+10%Talc.黒
寸法(W×H×D)	312×479×285mm(除突起部)
質量	13.7kg
付属品	電源コード、和文取扱説明書

## ■ オプション (P.37参照)

スピーカースタンド  
■ JBLTRIPOD-MA

先端形状:φ35mmボール。耐荷重:68kg。質量:2.6kg。

アイボルト  
■ 229-00009-01

3個セット。M10×35mm。ワッシャー付き。

パワード2-Wayフルレンジ・スピーカー

## PRX912

(LF:12インチ)

アンプ内蔵

2年保証



- 12インチ低域ドライバーを搭載した、ミドルサイズ・モデル。
- 高品位コンポーネントを採用し、最新の音響技術で設計。
- 音質補正やハウリングサプレッサー機能を実行可能な高性能DSP内蔵。
- アプリを使えば手元のタブレットからワイヤレスでコントロール可能。
- 縦向き、横向きに対応。ポールソケットや吊り下げに使えるサスペンション・ポイントも装備。

## 仕様 PRX912

形式	2-Wayパワード・フルレンジ
周波数レンジ(-10dB)	50Hz~20kHz
指向角度(水平×垂直)	90°×50°
最大音圧レベル	132dB SPL
ドライバー構成	LF 12インチ(305mm) HF 1.5インチ(38mm)
クロスオーバー周波数	2.05kHz
パワーアンプ	2,000W(ピーク)
入力	チャンネル数 2(モノラル)+1(Aux)
端子形式	XLRと標準フォーンジャック(3P)対応の複合型端子×2、ミニフォン×1
インピーダンス	100kΩ(バランス)
出力	端子形式 XLR(スルー×2、ミックス×1)
電源	AC100V、50/60Hz
消費電力	最大750W
エンクロージャー	ポリプロピレン+10%Talc.黒
寸法(W×H×D)	394×636×332mm(除突起部)
質量	19.5kg
付属品	電源コード、和文取扱説明書

## ■ オプション (P.37参照)

スピーカースタンド  
■ JBLTRIPOD-MA

先端形状:φ35mmボール。耐荷重:68kg。質量:2.6kg。

アイボルト  
■ 229-00009-01

3個セット。M10×35mm。ワッシャー付き。

パワード2-Wayフルレンジ・スピーカー

## PRX915

(LF:15インチ)

アンプ内蔵

2年保証



- 15インチ低域ドライバーを搭載。
- 高品位コンポーネントを採用し、最新の音響技術で設計。
- 音質補正やハウリングサブレッサー機能を実行可能な高性能DSP内蔵。
- アプリを使えば手元のタブレットからワイヤレスでコントロール可能。
- 縦向き、横向きに対応。ボールソケットや吊り下げに使えるサスペンションポイントも装備。

仕様 PRX915

形式	2-Wayパワード・フルレンジ
周波数レンジ(-10dB)	48Hz~19kHz
指向角度(水平×垂直)	90°×50°
最大音圧レベル	133dB SPL
ドライバー構成	LF 15インチ(381mm) HF 1.5インチ(38mm)
クロスオーバー周波数	1.92kHz
パワーアンプ	2,000W(ピーク)
入力	チャンネル数 2(モノラル)+1(Aux) 端子形式 XLRと標準フォーンジャック(3P)対応の複合型端子×2、ミニフォン×1 インピーダンス 100kΩ(バランス)
出力	端子形式 XLR(スルー×2、ミックス×1)
電源	AC100V、50/60Hz
消費電力	最大750W
エンクロージャー	ポリプロピレン+10%Talc.黒
寸法(W×H×D)	465×717×383mm(除突起部)
質量	24.1kg
付属品	電源コード、和文取扱説明書

## ■ オプション (P.37参照)

スピーカースタンド

## ■ JBLTRIPOD-MA

先端形状:φ35mmボール。耐荷重:68kg。質量:2.6kg。

アイボルト

## ■ 229-00009-01

3個セット、M10×35mm。ワッシャー付き。

パワード・サブウーファー

## PRX915XLF

アンプ内蔵

2年保証



- 15インチドライバーを搭載したサブウーファー。
- アプリを使えば手元のタブレットからワイヤレスでコントロール可能。
- 稼働時にノイズの出ないファンレス設計。
- ボールを使ってフルレンジモデルを上部に設置可能。

仕様 PRX915XLF

形式	パワード・サブウーファー
周波数レンジ(-10dB)	36Hz~98Hz
最大音圧レベル	131dB SPL
ドライバー構成	15インチ(381mm)
クロスオーバー周波数	80Hz/100Hz/120Hz
パワーアンプ	2,000W
入力	チャンネル数 2 端子形式 XLRと標準フォーンジャック(3P)対応の複合型端子×2 インピーダンス 100kΩ(バランス)
スルー出力	端子形式 XLR×2
電源	AC100V、50/60Hz
消費電力	最大750W
エンクロージャー	合板、Duraflex仕上げ、黒
寸法(W×H×D)	480×549×580mm(除突起部)
質量	28.6kg
付属品	電源コード、和文取扱説明書

## ■ オプション (P.37参照)

マウンティング・ボール

## ■ JBLPOLE-MA

先端形状:【サブウーファー側】M20ねじ、【フルレンジ側】φ35/38mmボール。耐荷重:34kg。質量:1.3kg。



パワード・サブウーファー

# PRX918XLF

アンプ内蔵

2年保証



- 18インチドライバーを搭載したサブウーファー。
- アプリを使えば手元のタブレットからワイヤレスでコントロール可能。
- 稼働時にノイズの出ないファンレス設計。
- ボールを使ってフルレンジ・モデルを上部に設置可能。

## 仕様 PRX918XLF

形式	パワード・サブウーファー
周波数レンジ(-10dB)	30Hz~110Hz
最大音圧レベル	134dB SPL
ドライバー構成	18インチ(457mm)
クロスオーバー周波数	80Hz/100Hz/120Hz
パワーアンプ	2,000W
入力	チャンネル数 2
	端子形式 XLRと標準フォーンジャック(3P)対応の複合型端子×2
	インピーダンス 100kΩ(バランス)
スルー出力	端子形式 XLR×2
電源	AC100V、50/60Hz
消費電力	最大750W
エンクロージャー	合板、Duraflex仕上げ、黒
寸法(W×H×D)	591×693×654mm(除突起部)
質量	40.7kg
付属品	電源コード、和文取扱説明書

## PRX900 Series背面パネル フルレンジ・モデル

- ・PRX908
- ・PRX912
- ・PRX915

※ 画像はPRX908ですが、他のフルレンジ・モデルも同様です。



## サブウーファー

- ・PRX915XLF
- ・PRX918XLF

※ 画像はPRX915XLFですが、PRX918XLFも同様です。



## 商品ページ



※スマホ等で読み取ってください。

## オプション (P.37参照)

### マウンティング・ボール ■ JBLPOLE-MA

先端形状:【サブウーファー側】M20ねじ、【フルレンジ側】φ35/38mmボール。耐荷重:34kg。質量:1.3kg。

# SRX800 Powered Series

プロの現場で活躍する優れた音質と高い信頼性を備えた  
高品位パワード・スピーカー。

SRX800 Powered Seriesは、選り抜かれたドライバーやCROWN製パワーアンプを搭載し、従来のパワード・スピーカーの概念を覆す、優れた音質と高い信頼性を獲得。様々な信号処理機能や運用に便利な機能も利用でき、プロの現場のあらゆる要望に応えます。

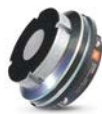


## パワード・スピーカーの概念を覆す優れた音質と高い信頼性

- 高品位なドライバーを採用し、プロの現場でも十分活躍する優れた音質と高い音圧レベルを獲得。信頼性も高く、大音量が連続してもクリアなサウンドを保ちます。

### 高域ドライバー

感度に優れ歪率も極めて低い環状ポリマー製ダイヤフラムを搭載し、原音の忠実な再現が可能です。ボイスコイルは3インチと大型で、高磁力のネオジム磁石で駆動するため、十分な音圧が得られます。またウェーブガイドには、正確な指向制御を実現するPT (Progressive Transition) ウェーブガイドを採用。カバーエリア全域に、クリアで均一なサウンドを出力します。



高域ドライバー

### 中域ドライバー (SRX835P Poweredのみ)

最上位ラインアレイ・スピーカー「VTX-V20」に搭載された高性能ドライバーのテクノロジーをもとに開発されており、優れた音響特性が得られます。フレームは強度と放熱性に優れた鋳造アルミニウム製で、信頼性が向上しました。



中域ドライバー

### 低域ドライバー

2つのボイスコイルを備えた独自のディアレンシャル・ドライブ方式を採用。高い耐入力を実現するとともに、低歪率/ワイドレンジで存在感のある低域を出力します。



低域ドライバー

- 定評あるCROWN製パワーアンプを搭載。クラスD、2000W (SRX818SP Poweredは1000W) 出力で、ドライバーの性能を十二分に引き出します。さらに、増幅段にはCROWN独自のカスタムIC “DriveCore” を採用しています。DriveCoreは、増幅回路の心臓部となる機能を1チップに集積。自社従来品に比べて500以上の部品を削減し、音質と消費電力を改善しながら信頼性を大幅に向上させました。
- アンプ出力段にはスピーカーを効果的に保護する“LevelMAX” リミッターを装備し、ダイナミックレンジを確保しながらスピーカーを効果的に保護します。

## 効率的な運用を実現する多彩な機能

- 高性能なSHARC DSPを内蔵し、本体のみでプリセットを使用したチューニングが行えます。さらに、「Audio Architect」\*1/3/4または「SRX Connect」\*2/3/4でPCや携帯端末から制御することで、プリセットのカスタマイズや運用に便利な機能の利用も可能です。
- 本体には、用途や組み合わせで使用されるスピーカーに合わせて各信号処理機能を最適な値に設定したプリセットがあらかじめ保存されており、呼び出すだけでチューニングが完了できます。綿密に設計されたプリセットを高性能DSPで実行するため、特別な調整を行うことなく優れたサウンドが出力可能です。以下のプリセットを用意しており、SRX800 Powered以外のスピーカーとの組み合わせにも対応します。

### ■ フルレンジ・モデルのプリセット

MAIN	サブウーファーなしで、音楽とスピーチの両方を再生。
MONITOR	SRX812P/815P Powered をステージモニターとして使用。
SPEECH	サブウーファーなしで、スピーチのみを再生。
SRX SUB	SRX800 Powered のサブウーファーと組み合わせて使用。
80/100/120HZ SUB	SRX800 Powered 以外のサブウーファーと組み合わせて使用。

### ■ サブウーファーのプリセット

SRX TOP	SRX800 Powered のフルレンジ・モデルと組み合わせて使用。
60/80/100/120HZ	SRX800 Powered 以外のフルレンジ・モデルと組み合わせて使用。
CARDIOID (60/80HZ)	3台を組み合わせてカーディオイドの指向特性を持たせる場合に、後ろ向きに設置したサブウーファーに適用。

### ■ 商品ページ



※スマホ等で読み取ってください。

パワード2-Wayフルレンジ・スピーカー

# SRX812P Powered

アンプ内蔵

2年保証

より詳細な設定を行いたい場合は、Windows PC用ソフトウェア「Audio Architect」が便利です。直感的なコントロールが可能な制御画面で、入力レベル、音量、位相反転、コンプレッサー、ディレイ、パラメトリックEQの信号処理機能や、ミュート、シグナル・ジェネレーター、アンプモニター等の運用に便利な機能が操作できます。複数のSRX800 Poweredを接続すれば、システム全体の制御や監視を一元的に行うことも可能です。「Audio Architect」で設定した値はプリセットとしてスピーカー内部に保存でき、次回からは本体のみで呼び出すことができます。「Audio Architect」は無償でダウンロードできます。



「Audio Architect」の操作画面

簡易PAで使用する場合は、iPad/Android OS端末用アプリケーション「SRX Connect」が便利です。端末からワイヤレスで、音量、コンプレッサー、ディレイ、パラメトリックEQの信号処理機能や、ミュート、シグナル・ジェネレーター等の運用に便利な機能が操作できます。複数のSRX800 Poweredを接続することでシステム全体を制御することも可能です。「SRX Connect」で設定した値は端末内に保存でき、簡単に呼び出すことができます。「SRX Connect」は無償でダウンロードできます。



「SRX Connect」の操作画面

- ・ XLR/標準フォーン対応の入力端子を2系統装備。フルレンジ・モデルはチャンネルごとに信号レベルの切り替え (+24dB/+12dB/0dB) やゲインの調整が可能です。
- ・ ダイレクトアウト端子をチャンネルごとに装備しました。フルレンジ・モデルはミックス出力端子も備えています。
- ・ バックライト付きのディスプレイを装備し、各種設定が素早く確実に行えます。入力カメーターを表示させることもできます。
- ・ 一定時間信号の入力が無い場合に自動的に待機状態に移行するオートスリープ機能を備えており、消費電力を削減できます。

### 様々な設置方法に対応

- ・ フルレンジの3モデルはボールソケットを装備。SRX812P/815P Poweredは2つのソケットを備えており、正面または下向きに設置できます。SRX818SP Poweredは、上面のボールソケットでフルレンジ・スピーカーを上部に設置できます。
- ・ 全てのフルレンジ・モデルは、サスペンション・ポイントを装備し吊り下げにも対応します。SRX812P/815P Poweredは、横向きに置いてステージモニターとしても使用可能です。
- ・ サブウーファの2モデルは、オプションのキャスター(WK-4S)を装着でき、移動の労力を低減できます。



2つのボールソケットを備え、ステージモニターとしても使用できるSRX812P/815P Powered

※1 Audio Architectを使用するためには、以下の動作環境を満たすPCが別途必要です。  
 ● 最小環境 OS:Windows 7/8.1/10(いずれも64ビット、Windows 8は非対応)、ハードディスクの空き容量:400MB以上、CPU:64ビット デュアルコア@2.0GHz以上、RAM:4GB  
 ● 推奨環境 CPU:64ビット デュアルコア@2.5GHz以上、RAM:8GB以上

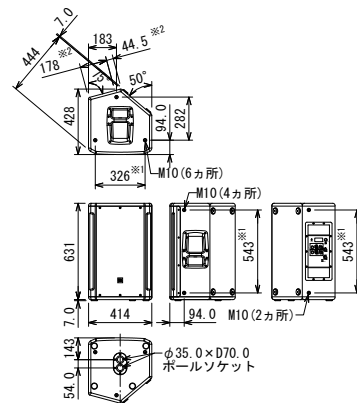
※2 SRX Connectを使用するためには、「iOS:7.0以降のiPad」もしくは「Android OS:2.3以降の端末」と無線LANルーターが別途必要です。

※3 Audio ArchitectとSRX Connectは同時に使用できません。また、Audio ArchitectとSRX Connectのプリセットに互換性はありません。Audio Architectで本体に保存したプリセットは、SRX Connect使用時は選択できません。SRX Connectで端末に保存したプリセットはアプリケーション内のみに保存され、本体やAudio Architectで呼び出すことはできません。

※4 本体のみで操作できる信号処理機能は、プリセットの切り替えを除き入力信号レベル、入力ゲイン、出力音量のみです。それ以外の機能はAudio ArchitectやSRX Connectから操作する必要があります。ミュート、シグナル・ジェネレーター、アンプモニター等の機能も本体のみでは利用できません。



ステージモニターとしても使用可能



※1 センター振り分け  
 ※2 背面M10寸法

- 12インチ低域ドライバーを採用したスタンダードモデル。選び抜かれたドライバーやCROWN製パワーアンプを搭載し、従来のパワード・スピーカーの概念を覆す、優れた音質と高い信頼性を獲得。
- 本体のみでプリセットを使用したチューニングを実行可能。PCや携帯端末から制御することで、プリセットのカスタマイズや運用に便利な機能の利用もでき、効率的な運用を実現。
- XLR/フォーン対応の入力端子を2系統装備。ダイレクトアウト端子やミックス出力端子も搭載。
- 2つのボールソケットを備えており、正面または下向きに設置可能。
- ステージモニターとしても使用でき、サスペンション・ポイントも装備。

### 仕様 SRX812P Powered

周波数レンジ(-10dB)	40Hz~21kHz
指向角度(水平×垂直)	90°×50°
最大音圧レベル	136dB SPL
ドライバー構成	LF 2272F (12インチ(305mm)) HF 2432H (3インチ(75mm))
クロスオーバー周波数	1.9kHz
パワーアンプ	2,000W(ピーク)、Class D
入力	チャンネル数 2 端子形式 XLR(3P)と標準フォーン(3P)対応の複合型端子 インピーダンス 40kΩ(バランス)、20kΩ(アンバランス)
電源	100V、50/60Hz
消費電力(1/8出力、ピンクノイズ)	85W
エンクロージャー	18mm合板、Duraflex仕上げ
寸法(W×H×D)	414×631×428mm(除突起部)
質量	26kg
付属品	電源コード、和文取扱説明書

### オプション (P.37参照)

スピーカースタンド  
**JBLTRIPOD-MA**  
 先端形状:φ35mmボール、耐荷重:68kg、質量:2.6kg。

アイボルト  
**229-00009-01**  
 3個セット、M10×35mm、ワッシャー付き。

パワード2-Wayフルレンジ・スピーカー

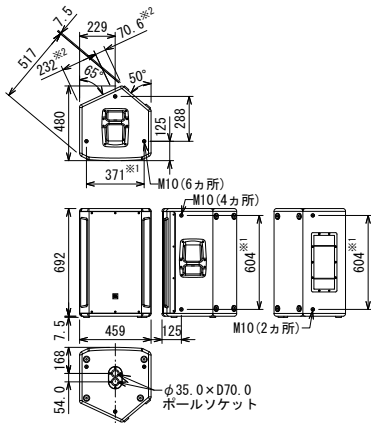
# SRX815P Powered

アンプ内蔵

2年保証



ステージモニターとしても使用可能



※1 センター振り分け  
※2 背面M10寸法

- 15インチ低域ドライバーを採用したハイパワーモデル。選び抜かれたドライバーやCROWN製パワーアンプを搭載し、従来のパワード・スピーカーの概念を覆す、優れた音質と高い信頼性を獲得。
- 本体のみでプリセットを使用したチューニングを実行可能。PCや携帯端末から制御することで、プリセットのカスタマイズや運用に便利な機能の利用もでき、効率的な運用を実現。
- XLR/標準フォン対応の入力端子を2系統装備。ダイレクトアウト端子やミックス出力端子も搭載。
- 2つのボールソケットを備えており、正面または下向きに設置可能。
- ステージモニターとしても使用でき、サスペンション・ポイントも装備。

## 仕様 SRX815P Powered

周波数レンジ(-10dB)	36Hz~21kHz
指向角度(水平×垂直)	90°×50°
最大音圧レベル	137dB SPL
ドライバー構成	LF 2275F (15インチ (381mm)) HF 2432H (3インチ (75mm))
クロスオーバー周波数	2kHz
パワーアンプ	2,000W (ピーク)、Class D
入力	チャンネル数 2 端子形式 XLR (3P) と標準フォン (3P) 対応の複合型端子 インピーダンス 40kΩ (バランス)、20kΩ (アンバランス)
電源	100V、50/60Hz
消費電力(1/8出力、ピンクノイズ)	85W
エンクロージャー	18mm合板、Duraflex仕上げ
寸法(W×H×D)	459×692×480mm (除突起部)
質量	30kg
付属品	電源コード、和文取扱説明書

## オプション (P.37参照)

スピーカースタンド

■ JBLTRIPOD-MA

先端形状:φ35mmボール、耐荷重:68kg、質量:2.6kg。

アイボルト

■ 229-00009-01

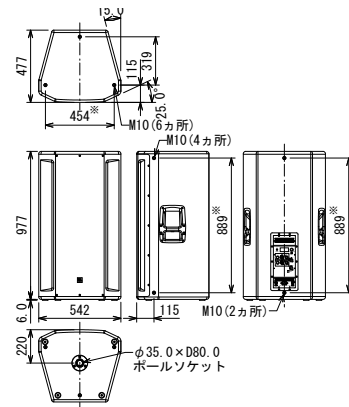
3個セット、M10×35mm、ワッシャー付き。

パワード3-Wayフルレンジ・スピーカー

# SRX835P Powered

アンプ内蔵

2年保証



※ センター振り分け

- 15インチ低域ドライバーと6.5インチ中域ドライバーを採用した3-Wayモデル。33Hz~21kHzまでの広大な帯域を再生。
- 選び抜かれたドライバーやCROWN製パワーアンプを搭載し、従来のパワード・スピーカーの概念を覆す、優れた音質と高い信頼性を獲得。
- 本体のみでプリセットを使用したチューニングを実行可能。PCや携帯端末から制御することで、プリセットのカスタマイズや運用に便利な機能の利用もでき、効率的な運用を実現。
- XLR/標準フォン対応の入力端子を2系統装備。ダイレクトアウト端子やミックス出力端子も搭載。
- ボールソケットやサスペンション・ポイントを装備。

## 仕様 SRX835P Powered

周波数レンジ(-10dB)	33Hz~21kHz
指向角度(水平×垂直)	60°×40°
最大音圧レベル	137dB SPL
ドライバー構成	LF 2275F (15インチ (381mm)) MF 2107H (6.5インチ (165mm)) HF 2432H (3インチ (75mm))
クロスオーバー周波数	330Hz、2.4kHz
パワーアンプ	2,000W (ピーク)、Class D
入力	チャンネル数 2 端子形式 XLR (3P) と標準フォン (3P) 対応の複合型端子 インピーダンス 40kΩ (バランス)、20kΩ (アンバランス)
電源	100V、50/60Hz
消費電力(1/8出力、ピンクノイズ)	85W
エンクロージャー	18mm合板、Duraflex仕上げ
寸法(W×H×D)	542×977×477mm (除突起部)
質量	39kg
付属品	電源コード、和文取扱説明書

## オプション (P.37参照)

スピーカースタンド

■ JBLTRIPOD-MA

先端形状:φ35mmボール、耐荷重:68kg、質量:2.6kg。

アイボルト

■ 229-00009-01

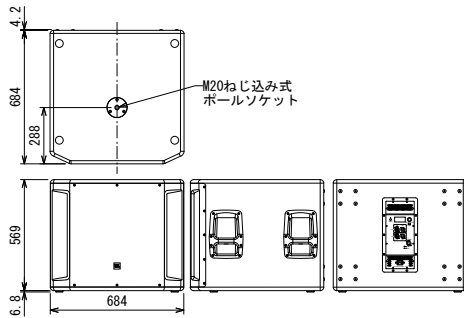
3個セット、M10×35mm、ワッシャー付き。

パワード・サブウーファー

# SRX818SP Powered

アンプ内蔵

2年保証



- 18インチ低域ドライバーを採用。選び抜かれたドライバーやCROWN製パワーアンプを搭載し、従来のパワード・スピーカーの概念を覆す、優れた音質と高い信頼性を獲得。
- 本体のみでプリセットを使用したチューニングを実行可能。PCや携帯端末から制御することで、プリセットのカスタマイズや運用に便利な機能の利用もでき、効率的な運用を実現。
- XLR/標準フォーン対応の入力端子を2系統装備。ダイレクトアウト端子も搭載。
- ポールを使ってフルレンジ・モデルを上部に設置可能。
- オプションのキャスター(WK-4S)を装着でき、移動の労力を低減。

## 仕様 SRX818SP Powered

周波数レンジ(-10dB)	29~150Hz
最大音圧レベル	135dB SPL
ドライバー構成	2279F (18インチ(460mm))
クロスオーバー周波数	80Hz
パワーアンプ	1,000W(ピーク)、Class D
入力	チャンネル数 2 端子形式 XLR(3P)と標準フォーン(3P)対応の複合型端子 インピーダンス 40kΩ(バランス)、20kΩ(アンバランス)
電源	100V、50/60Hz
消費電力(1/8出力、ピンクノイズ)	85W
エンクロージャー	18mm合板、Duraflex仕上げ
寸法(W×H×D)	684×569×684mm(除突起部)
質量	40kg
付属品	電源コード、和文取扱説明書

## ■ オプション (P.37参照)

マウンティング・ポール  
■ **JBLPOLE-MA**

先端形状:【サブウーファー側】M20ねじ、【フルレンジ側】φ35/38mmボール、耐荷重:34kg、質量:1.3kg。

キャスター  
■ **WK-4S**

4個セット、キャスター。

## ■ SRX800 Powered Series背面パネル

フルレンジ・モデル

- ・SRX812P Powered
- ・SRX815P Powered
- ・SRX835P Powered



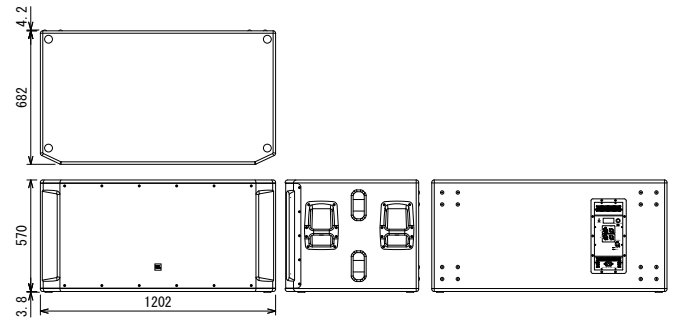
※ 画像はSRX812P Poweredですが、他のフルレンジ・モデルも同様です。

パワード・サブウーファー

# SRX828SP Powered

アンプ内蔵

2年保証



- 18インチ低域ドライバーを2基採用し、141dB SPLの最大音圧レベルを達成。
- 選び抜かれたドライバーやCROWN製パワーアンプを搭載し、従来のパワード・スピーカーの概念を覆す、優れた音質と高い信頼性を獲得。
- 本体のみでプリセットを使用したチューニングを実行可能。PCや携帯端末から制御することで、プリセットのカスタマイズや運用に便利な機能の利用もでき、効率的な運用を実現。
- XLR/標準フォーン対応の入力端子を2系統装備。ダイレクトアウト端子も搭載。
- オプションのキャスター(WK-4S)を装着でき、移動の労力を低減。

## 仕様 SRX828SP Powered

周波数レンジ(-10dB)	29~150Hz
最大音圧レベル	141dB SPL
ドライバー構成	2279F (18インチ(460mm))×2
クロスオーバー周波数	80Hz
パワーアンプ	1,000W+1,000W(ピーク)、Class D
入力	チャンネル数 2 端子形式 XLR(3P)と標準フォーン(3P)対応の複合型端子 インピーダンス 40kΩ(バランス)、20kΩ(アンバランス)
電源	100V、50/60Hz
消費電力(1/8出力、ピンクノイズ)	170W
エンクロージャー	18mm合板、Duraflex仕上げ
寸法(W×H×D)	1,202×570×682mm(除突起部)
質量	68kg
付属品	電源コード、和文取扱説明書

## ■ オプション (P.37参照)

キャスター  
■ **WK-4S**

4個セット、キャスター。

サブウーファー

- ・SRX818SP Powered
- ・SRX828SP Powered



※ 画像はSRX818SP Poweredですが、SRX828SP Poweredも同様です。

# JRX200 Series

クラスを超える高音質で  
多彩なPAシーンで活躍するパッシブ・スピーカー。

JRX200 Seriesは、クリアな高域とパワフルな低域をクラスを超える高音質で提供します。仮設のイベントやライブハウスなど、スピーチや音楽を確実に届けたいPAシーンに最適です。



## クラスを超えるクリアな高域とパワフルな低域を出力

- ・ ホーンには、スムーズな周波数特性と優れた指向制御を実現する独自のPT (Progressive Transition) ウェーブ・ガイドを搭載。歪みの少ない高域を90°×50° (JRX212は50°×90°) のカバーエリアに均一に出力します。
- ・ コンプレッション・ドライバーには軽量のポリマー製ダイヤフラムを採用。高域特性が向上し、原音を忠実に再現します。低域ドライバーは、64mmエッジ巻きコイルを使用し、高い耐入力を実現しました。
- ・ クロスオーバー・ネットワークは高耐圧コンデンサーと大型コア入りコイルを使用し、大電力での飽和を防止。ユニットの性能を最大限に引き出しながら、切れ目のない自然な中域を出力します。



PTウェーブ・ガイド



高域ドライバー



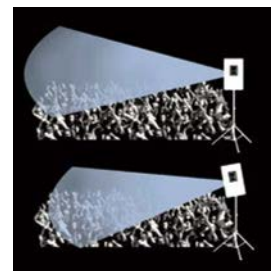
低域ドライバー

## 業務でのタフな使用にも耐える堅牢性と信頼性を獲得

- ・ エンクロージャーは強固な19mmのMDF板を使用した頑丈なつくり。さらに外側を耐衝撃性に優れたカーベットで仕上げています。
- ・ 前面のグリルは18ゲージの厚いスチール製で、運搬や設置時のダメージからコンポーネントを守ります。
- ・ 従来製品より信頼性が向上した“2414H-C”高域ドライバーを搭載。運用中の瞬間的な過大入力から高域ドライバーを守る、ソニックガード保護回路も内蔵しています。

## 設置や運用に便利な機能を搭載

- ・ JRX212とJRX215は2種類のボールソケットを装備し、正面が10°下向きに設置可能。JRX212はモニタースピーカーとしてもメインスピーカーとしても活躍します。
- ・ JRX218Sはボールを使ってフルレンジ・モデルを上部に設置できます。
- ・ 全てのモデルにスチール製のハンドルを備え、運搬や設置に便利です。
- ・ 入力端子は、ノトリック製のスピコン(4P)と標準フーン(2P)を装備しました (JRX218Sはスピコン端子のみ)。



2種類のボールソケット

## ■ オプション (P.37参照)

スピーカースタンド

### ■ JBLTRIPOD-MA

先端形状:φ35mmボール、耐荷重:68kg、質量:2.6kg。

マウンティング・ボール

### ■ SS3-BK

先端形状:【サブウーファー側】φ35mmボール、【フルレンジ側】φ35mmボール、耐荷重:34kg、寸法(φ×H):35×1,041mm、質量:1.0kg、付属品:防振リング×2。

マウンティング・ボール

### ■ SS3-BK24

先端形状:【サブウーファー側】φ35mmボール、【フルレンジ側】φ35mmボール、耐荷重:34kg、寸法(φ×H):35×610mm、質量:618g、付属品:防振リング×2。

## ■ 商品ページ

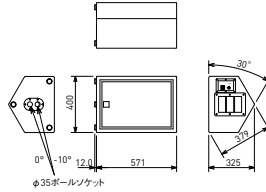


※スマホ等で読み取ってください。

2-Wayフルレンジ・ステージモニター

# JRX212

2年保証



- 12インチ低域ドライバーを搭載。
- 2つのボールソケットを備え、下向きにも設置可能。メインスピーカーとしても活躍。
- 入力端子は、ノイトリック製のスピコン(4P)と標準フォーン(2P)を装備。

仕様 JRX212

周波数レンジ(-10dB)	60Hz~20kHz
指向角度(水平×垂直)	50°×90°
最大音圧レベル(1m)	128dB SPL(ピーク)
感度(1W, 1m)	98dB SPL
公称インピーダンス	8Ω
許容入力*	250W(連続)

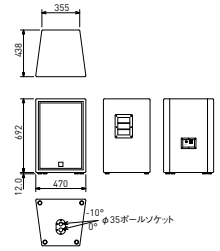
※IECピンクノイズ、クレストファクター-6dB, 100時間

ドライバー構成	LF	M112-B(12インチ(305mm))
	HF	2414H-C(1インチ(25mm))
クロスオーバー周波数		2.1kHz
入力端子		4Pスピコン×1、標準フォーンジャック(2P)×1
エンクロージャー		19mmMDF板、黒、カーベット仕上げ
寸法(W×H×D)		571×400×325mm(除突起部)
質量		19kg

2-Wayフルレンジ・スピーカー

# JRX215

2年保証



- 15インチ低域ドライバーを搭載し、存在感のある低域を出力。
- 2つのボールソケットを備え、正面か10°下向きに設置可能。
- 入力端子は、ノイトリック製のスピコン(4P)と標準フォーン(2P)を装備。

仕様 JRX215

周波数レンジ(-10dB)	41Hz~18kHz
指向角度(水平×垂直)	90°×50°
最大音圧レベル(1m)	129dB SPL(ピーク)
感度(1W, 1m)	99dB SPL
公称インピーダンス	8Ω
許容入力*	250W(連続)

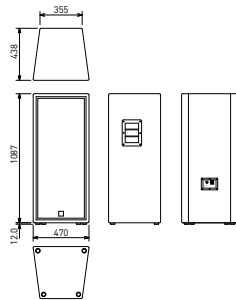
※IECピンクノイズ、クレストファクター-6dB, 100時間

ドライバー構成	LF	M115-8A(15インチ(381mm))
	HF	2414H-C(1インチ(25mm))
クロスオーバー周波数		2.2kHz
入力端子		4Pスピコン×1、標準フォーンジャック(2P)×1
エンクロージャー		19mmMDF板、黒、カーベット仕上げ
寸法(W×H×D)		470×692×438mm(除突起部)
質量		28kg

2-Wayフルレンジ・スピーカー

# JRX225

2年保証



- 15インチ低域ドライバーを2基搭載。
- 最大音圧レベル133dB SPLのパワフルなサウンドを実現。
- 入力端子は、ノイトリック製のスピコン(4P)と標準フォーン(2P)を装備。

仕様 JRX225

周波数レンジ(-10dB)	42Hz~18kHz
指向角度(水平×垂直)	90°×50°
最大音圧レベル(1m)	133dB SPL(ピーク)
感度(1W, 1m)	100dB SPL
公称インピーダンス	4Ω
許容入力*	500W(連続)

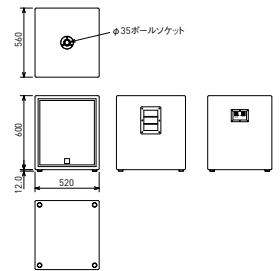
※IECピンクノイズ、クレストファクター-6dB, 100時間

ドライバー構成	LF	M115-8A(15インチ(381mm))×2
	HF	2414H-C(1インチ(25mm))
クロスオーバー周波数		2.2kHz
入力端子		4Pスピコン×1、標準フォーンジャック(2P)×1
エンクロージャー		19mmMDF板、黒、カーベット仕上げ
寸法(W×H×D)		470×1,087×438mm(除突起部)
質量		43kg

サブウーファー

# JRX218S

2年保証



- 18インチドライバーを搭載。
- ボールを使ってフルレンジ・モデルを上部に設置可能。

仕様 JRX218S

周波数レンジ(-10dB)	34~250Hz
最大音圧レベル(1m)	133dB SPL(ピーク)
感度(1W, 1m)	98dB SPL
公称インピーダンス	4Ω
許容入力*	350W(連続)

※IECピンクノイズ、クレストファクター-6dB, 100時間

ドライバー構成	LF	M118-4(18インチ(457mm))
入力端子		4Pスピコン×2
エンクロージャー		19mmMDF板、黒、カーベット仕上げ
寸法(W×H×D)		520×600×560mm(除突起部)
質量		36kg

# PRX400 Series

自然で明瞭な音質を実現し、幅広い用途に活躍。  
プロユースに最適な高品位スピーカー・システム。

PRX400 Seriesは、歪みを最小限に抑え、自然で明瞭な音質を実現したスピーカー・システムです。  
優れた音質と高い出力音圧は、幅広い用途に対応でき、プロユースに最適です。



## 自然で明瞭な音質

- ・ 高域には、上位機種の設計を継承したコンプレッション・ドライバを搭載。ダイヤフラムに軽量ポリマー素材を採用し、歪みを最小限に抑えて原音を忠実に再現します。
- ・ 広い会場にも対応できる大音圧を実現。PRX412Mは最大音圧126dB SPL(ピーク)、ダブルウーファのPRX425は134dB SPL(ピーク)を達成し、ライブやDJイベントにも活躍します。



## 過酷な現場にも対応する、高い耐久性

- ・ 外的衝撃からスピーカーを守るため、グリルは16ゲージのスチールを使用。キャビネットは軽量で頑丈な18mmの合板を使用し、表面を弾性のあるDuraflexでコーティングしています。
- ・ 100時間連続の大電力通電検査や、高温・高温下での暴露検査、さらにサスペンション・ポイントの引っ張り強度や落下テストなどの様々なテストを実施し、設計にフィードバックしています。



## PA用途に便利な設計

- ・ PRX412Mは16kg、PRX415Mは21kgと軽量で運搬や設置が容易。2つのボールソケットを備え、スピーカースタンドやボールへの設置角度を正面または10°下向きから選択可能です。吊り下げ用のM10サスペンション・ポイントも装備しています。
- ・ 入力端子はスピコン(2P)と標準フォーンの複合型端子を採用しています。
- ・ 瞬間的な過大入力から高域ドライバーを守るソニックガード保護回路を内蔵しています。
- ・ CROWNパワーアンプ、XTi2 SeriesのDSP用にプリセットデータを用意。スピーカーの性能を最大限に引き出します。



持ちやすいハンドルを装備



2種類のボールソケット

## ■ オプション (P.37参照)

スピーカースタンド  
■JBLTRIPOD-MA  
先端形状：φ35mmボール、耐荷重：68kg、質量：2.6kg。

アイボルト  
■229-00009-01  
3個セット、M10×35mm、ワッシャー付き。

マウンティング・ボール  
■JBLPOLE-MA  
先端形状：【サブウーファー側】M20ねじ、【フルレンジ側】φ35/38mmボール、耐荷重：34kg、質量：1.3kg。

## ■ 商品ページ



※スマホ等で読み取ってください。



2-Wayフルレンジ・スピーカー

# PRX412M

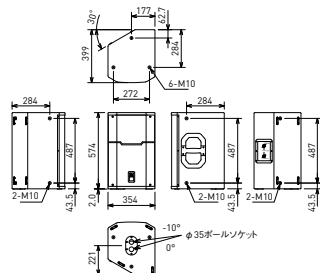
2年保証

## PRX412M-WH



PRX412M-WH

- 12インチ低域ドライバーを搭載。
- ステージモニターとしても使用できる台形キャビネット。
- 2つのポールソケットを備え、スピーカースタンドやポールへの設置角度を正面または10°下向きから選択可能。
- 塗装が白の固定設備用モデル (-WH) も用意 (ハンドルやポールソケットは非搭載)。



仕様 PRX412M

周波数レンジ(-10dB)	50Hz~20kHz
指向角度 (水平×垂直)	90°×50°
最大音圧レベル	126dB SPL (ピーク)
感度 (1W, 1m)	95dB SPL
公称インピーダンス	8Ω
許容入力	300W (連続)、1,200W (ピーク)
ドライバー構成	LF MB112.8 (12インチ (305mm))
HF	2414H-C (1インチ (25mm))

クロスオーバー周波数	2.0kHz
入力端子	2Pスピコンと標準フォーンジャック (2P) 対応の複合型端子×2
エンクロージャー	18mmカバ/ボプラ合板、黒/白(-WH)、Duraflex仕上げ
寸法 (W×H×D)	354×574×399mm (除突起部)
質量	16kg

2-Wayフルレンジ・スピーカー

# PRX415M

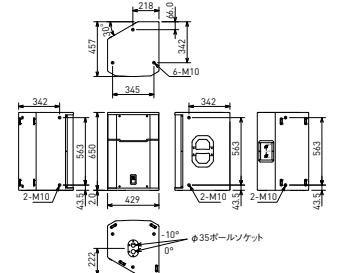
2年保証

## PRX415M-WH



PRX415M-WH

- 15インチ低域ドライバーを搭載。
- ステージモニターとしても使用できる台形キャビネット。
- 2つのポールソケットを備え、スピーカースタンドやポールへの設置角度を正面または10°下向きから選択可能。
- 塗装が白の固定設備用モデル (-WH) も用意 (ハンドルやポールソケットは非搭載)。



仕様 PRX415M

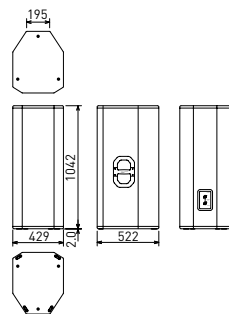
周波数レンジ(-10dB)	55Hz~19kHz
指向角度 (水平×垂直)	90°×50°
最大音圧レベル	128dB SPL (ピーク)
感度 (1W, 1m)	98dB SPL
公称インピーダンス	8Ω
許容入力	300W (連続)、1,200W (ピーク)
ドライバー構成	LF M115-8A (15インチ (381mm))
HF	2414H-C (1インチ (25mm))

クロスオーバー周波数	2.2kHz
入力端子	2Pスピコンと標準フォーンジャック (2P) 対応の複合型端子×2
エンクロージャー	18mmカバ/ボプラ合板、黒/白(-WH)、Duraflex仕上げ
寸法 (W×H×D)	429×650×457mm (除突起部)
質量	21kg

2-Wayフルレンジ・スピーカー

# PRX425

2年保証



- 15インチ低域ドライバーを2基搭載。
- 最大音圧レベル134dB SPL (ピーク) の大出力。

仕様 PRX425

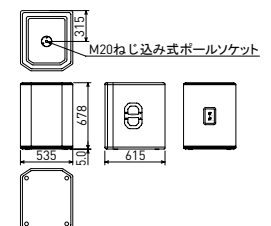
周波数レンジ(-10dB)	48Hz~19kHz
指向角度 (水平×垂直)	90°×50°
最大音圧レベル	134dB SPL (ピーク)
感度 (1W, 1m)	100dB SPL
公称インピーダンス	4Ω
許容入力	600W (連続)、2,400W (ピーク)
ドライバー構成	LF M115-8A (15インチ (381mm)) ×2
HF	2414H-C (1インチ (25mm))

クロスオーバー周波数	2.2kHz
入力端子	2Pスピコンと標準フォーンジャック (2P) 対応の複合型端子×2
エンクロージャー	18mmカバ/ボプラ合板、黒、Duraflex仕上げ
寸法 (W×H×D)	429×1,042×522mm (除突起部)
質量	34kg

サブウーファー

# PRX418S

2年保証



- 18インチドライバーを搭載。
- ポールを使ってフルレンジ・システムを上部に設置可能。

仕様 PRX418S

周波数レンジ(-10dB)	35~250Hz
最大音圧レベル	130dB SPL (ピーク)
感度 (1W, 1m)	95dB SPL
公称インピーダンス	8Ω
許容入力	800W (連続)、3,200W (ピーク)
ドライバー構成	SWS1,000W (18インチ (457mm))

入力端子	2Pスピコンと標準フォーンジャック (2P) 対応の複合型端子×2
エンクロージャー	18mmカバ/ボプラ合板、黒、Duraflex仕上げ
寸法 (W×H×D)	535×678×615mm (除突起部)
質量	36kg

# SRX800 Passive Series

高品位なサウンドを大音圧で出力する  
SR用ポイントソース・スピーカーの最高峰モデル。

SRX800 Passive Seriesは、選び抜かれたドライバーを搭載し、エンジニアが求める高品位なサウンドを、極めて高い音圧で会場の隅々にまで出力。優れた再現性が求められる、ライブハウスやクラブはもちろん、大規模コンサートのフィル等で活躍します。



## 極めて優れた音質と135dBを超える高い音圧を実現。

- 高品位なドライバーを採用し、プロの現場でも十分活躍する優れた音質と高い音圧レベルを獲得。信頼性も高く、大音量が連続してもクリアなサウンドを保ちます。

### 高域ドライバー

感度に優れた歪率も極めて低い環状ポリマー製ダイヤフラムを搭載し、原音の忠実な再現が可能です。ボイスコイルは3インチと大型で、高磁力のネオジウム磁石で駆動するため、十分な音圧が得られます。またウェーブガイドには、正確な指向制御を実現するPT (Progressive Transition) ウェーブガイドを採用。カバーエリア全域に、クリアで均一なサウンドを出力します。



高域ドライバー

### 中域ドライバー (SRX835 Passiveのみ)

VTX-V20に搭載された高性能ドライバーのテクノロジーをもとに開発されており、優れた音響特性が得られます。フレームは強度と放熱性に優れた鋳造アルミニウム製で、信頼性が向上しました。



中域ドライバー

### 低域ドライバー

2つのボイスコイルを備えた独自のディファレンシャルドライブ方式を採用。高い耐入力を実現するとともに、低歪率/ワイドレンジで存在感のある低域を出力します。



低域ドライバー

## 様々な設置方法に対応。耐久性も十分確保。

- フルレンジの3モデルはボールソケットを装備。SRX812/815 Passiveは2つのソケットを備えており、正面または下向きに設置できます。SRX818S Passiveは、上面のボールソケットでフルレンジ・スピーカーを上部に設置できます。
- 全てのフルレンジ・モデルは、サスペンション・ポイントを装備し吊り下げにも対応します。SRX812/815 Passiveは、横向きに置いてステージモニターとしても使用可能です。
- サブウーファーの2モデルは、オプションのキャスター (WK-4S) を装着でき、移動の労力を低減できます。
- 堅牢な18mmの合板をキャビネットに採用し、耐衝撃性に優れたDuraflex塗装でコーティングしました。また、ハニカム状の穴が均一に開けられた14ゲージのスチールグリルを使用し、音響性能を損なうことなくスピーカー内部へのダメージを防ぎます。



2つのボールソケットを備え、ステージモニターとしても使用できるSRX812/815 Passive

## CROWN製パワーアンプと組み合わせで最高の性能を発揮。

- CROWNのパワーアンプ「I-Tech HD Series」にインストール可能なプリセットデータを用意。組み合わせることでドライバーの性能を最大限に引き出します。Windows PC用ソフトウェア「Audio Architect」からパワーアンプを操作すれば、制御や監視を効率的に行うことも可能です。

### 商品ページ



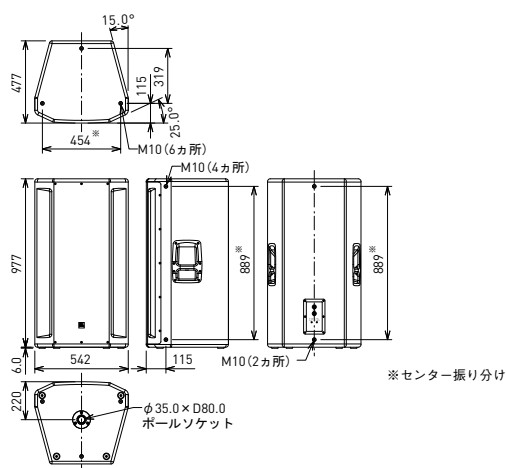
※スマホ等で読み取ってください。



3-Wayフルレンジ・スピーカー

# SRX835 Passive

2年保証



- 15インチ低域ドライバーと6.5インチ中域ドライバーを採用した3-Wayモデル。32Hz～20kHzまでの広大な帯域を再生。
- 選び抜かれたドライバーを搭載し、高品位なサウンドを会場の隅々にまで出力。
- ボールソケットやサスペンション・ポイントを装備。

## 仕様 SRX835 Passive

駆動方式	パッシブ/バイアンプ(内部ジャンパー切替)	
周波数レンジ(-10dB)	32Hz~20kHz	
指向角度(水平×垂直)	60°×40°	
最大音圧レベル	137dB	
感度(1W, 1m)	95dB	
公称インピーダンス	パッシブ	8Ω
	バイアンプ	LF:8Ω, MF/HF:8Ω
許容入力(パッシブ)	800W(連続)、3,200W(ピーク)	
ドライバー構成	LF	2275F(15インチ(381mm))
	MF	2107H(6.5インチ(165mm))
	HF	2432H(3インチ(76mm))
クロスオーバー周波数	330Hz, 2.4kHz	
入力端子	4Pスピコン×2	
エンクロージャー	18mm合板、Duraflex仕上げ	
寸法(W×H×D)	542×977×477mm(除突起部)	
質量	42kg	

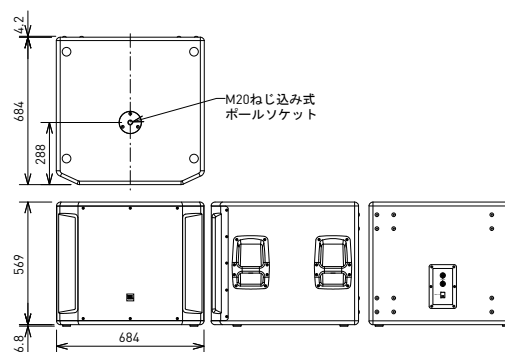
### オプション (P.37参照)

- スピーカースタンド  
**JBLTRIPOD-MA**  
 先端形状:φ35mmボール、耐荷重:68kg、質量:2.6kg、3個セット、M10×35mm、ワッシャー付き。
- アイボルト  
**229-00009-01**  
 3個セット、M10×35mm、ワッシャー付き。

サブウーファー

# SRX818S Passive

2年保証



- 18インチ低域ドライバーを採用。選び抜かれたドライバーを搭載し、高品位なサウンドを会場の隅々にまで出力。
- ボールを使ってフルレンジ・モデルを上部に設置可能。
- オプションのキャスター(WK-4S)を装着でき、移動の労力を低減。

## 仕様 SRX818S Passive

周波数レンジ(-10dB)	28~150Hz
最大音圧レベル	135dB
感度(1W, 1m)	96dB
公称インピーダンス	8Ω
許容入力	600W(連続)、2,400W(ピーク)
ドライバー構成	2279H(18インチ(457mm))
入力端子	4Pスピコン×2
エンクロージャー	18mm合板、Duraflex仕上げ
寸法(W×H×D)	684×569×684mm(除突起部)
質量	36kg

### オプション (P.37参照)

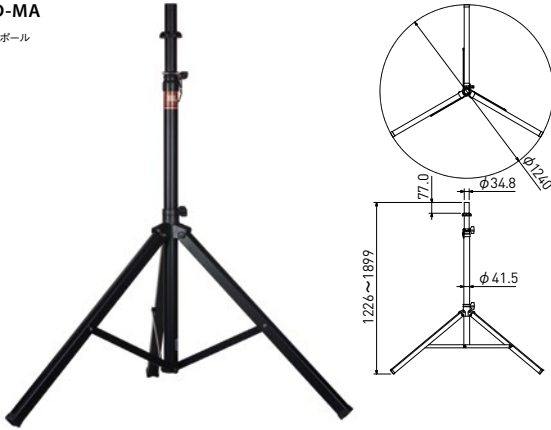
- マウンティング・ボール  
**JBLPOLE-MA**  
 先端形状:【サブウーファー側】M20ねじ、【フルレンジ側】φ35/38mmボール、耐荷重:34kg、質量:1.3kg。
- キャスター  
**WK-4S**  
 4個セット、キャスター。

## 共通オプション

### ■ スピーカースタンド

#### ■ JBLTRIPOD-MA

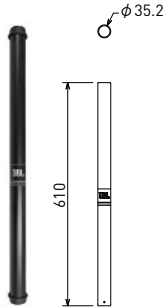
先端形状:φ35mmボール  
耐荷重:0.8kg  
質量:2.6kg



### ■ マウンティング・ボール

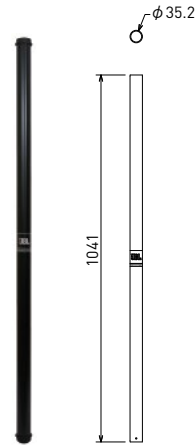
#### ■ SS3-BK24

先端形状:  
【サブウーファー側】φ35mmボール、  
【フルレンジ側】φ35mmボール  
耐荷重:34kg  
寸法(φ×H):35×610mm  
質量:618g  
付属品:防振リング×2  
対応サブウーファー:JRX218S



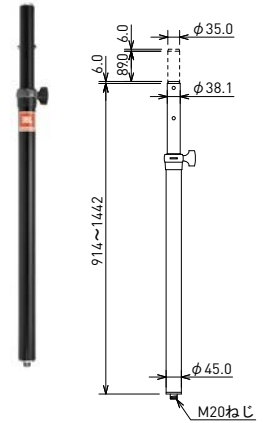
#### ■ SS3-BK

先端形状:  
【サブウーファー側】φ35mmボール、  
【フルレンジ側】φ35mmボール  
耐荷重:34kg  
寸法(φ×H):35×1,041mm  
質量:1.0kg  
付属品:防振リング×2  
対応サブウーファー:JRX218S



#### ■ JBLPOLE-MA

先端形状:  
【サブウーファー側】M20ねじ、  
【フルレンジ側】φ35/38mmボール  
耐荷重:34kg  
質量:1.3kg



### ■ アイボルト

#### ■ 229-00009-01

3個セット、M10×35mm、ワッシャー付き。  
※ファイヤーとシャックルは付属していません。



取り付け時

### ■ キャスター

#### ■ WK-4S

4個セット。  
対応サブウーファー:SRX818SP Powered、  
SRX828SP Powered、SRX818S Passive、  
VRX915S、VRX918S

# VRX900 Series

明瞭な音質を均一に届ける、  
小中規模の会場に最適な小型ラインアレイ・システム。

VRX900 Seriesは、  
最上級の音響性能と優れたポータビリティを備えた  
小型ラインアレイ・システムです。  
高い遠達性を備え、ライブハウスやクラブ、ホールなどの  
小中規模の会場に最適です。  
また、システムの特性を予測しやすく、  
セットアップにかかる時間と労力を削減できます。



## 明瞭度の高いパワフルなサウンド

- ・ホーンに独自の“Constant Curvature Array”ウェーブガイドを採用し、複数の高域ドライバーの出力を滑らかに統合します。また、キャビネットを連結した場合も、連続した波面を形成し、干渉のない明瞭度の高いサウンドを出力します。
- ・低域ドライバーは、独自のディファレンシャル・ドライブ技術を採用。2つのボイスコイルを配置したドライバーは放熱に優れ、高い耐入力を実現。さらにインピーダンス特性を平坦にし、再生帯域を拡張しています。



## ラインアレイのセットアップをスムーズに

- ・VRX928LA、VRX932LA-1の指向角度は水平100°×垂直15°。垂直最大6台(90°)までの垂直アレイ構成が可能です。また、ネットワーク駆動とハイアンプ駆動の切り替えができ、様々なシステム構成に対応します。
- ・パッシブ駆動時は、高域出力レベルを3段階から選択できる“Array Configuration Selector (ACS)”スイッチを利用可能。キャビネットごとに音圧を変化させることで、距離による音圧差を補正できます。
- ・システム性能を詳細に予測する音響モデリングソフトウェア“JBL VRX Line Array Calculator”を用意しています。
- ・CROWNのパワーアンプXTi2 Series、I-Tech HD SeriesのDSP用プリセットデータ、またdbxのシグナルプロセッサDriveRack 260、PA2用プリセットデータを利用可能。スピーカーの性能を最大限に引き出します。

## 優れたポータビリティ

- ・低域と高域に強磁力のネオジウム磁石を使用し、ドライバーの小型軽量化を実現。VRX928LAはキャビネットサイズ419×230×268mm、質量13kgを達成し、運搬や設置が容易です。ラインアレイの構成時もコンパクトにまとまります。
- ・キャビネットを簡単に連結できるリング金具を本体の側面にビルトイン。安全かつ確実に設置できるうえ、必要な金具が一体化されているので輸送や管理も簡単です。
- ・エンクロージャーには硬質なカバ合板を使用。耐衝撃性に優れたDuraflexでコーティングし、堅牢性を高めています。

## 様々な用途に対応

- ・フライング(吊り下げ)をはじめ、グラウンドスタック、スピーカースタンドやボールを用いた設置ができ、様々なアプリケーションに対応可能です。オプションで専用のアレイフレームも用意しています。



JBL VRX Line Array Calculatorソフトウェア

## 多彩な設置スタイル

### フライング

- フルレンジ・システム(VRX928LA、VRX932LA-1)はアレイフレームに最大6台まで設置できます。
  - サブウーファー (VRX915S、VRX918S) の下にフルレンジ・システムを連結してフライングすることも可能です。
- ※ VRX928LAはVRX915Sと、VRX932LA-1はVRX918Sと組み合わせて使用します。
- ※ 組み合わせは、下のセットアップの項目を参照してください。
- ※ 塗装が白のモデルもフライング可能。



### グラウンドスタック

- フルレンジ・システムはアレイフレームに最大4台までグラウンドスタックできます。
  - サブウーファーの上にフルレンジ・システムを連結してグラウンドスタックすることも可能です。
- ※ VRX928LAはVRX915Sと、VRX932LA-1はVRX918Sと組み合わせて使用します。
- ※ 塗装が白のモデルもグラウンドスタックが可能。



### スピーカースタンドやポールを用いた設置

- フルレンジ・システムを最大2台までマウントできます。
  - ポールを使ってサブウーファーの上部にフルレンジ・システムを設置することも可能です。
- ※ 塗装が白のモデルは、ポールソケットを備えていないため、スピーカースタンドやポールを用いた設置はできません。



## すばやく、簡単にセットアップ

専用のアレイフレーム“VRX-SMAF”“VRX-AF”を使って、フライングやグラウンドスタックがすばやく安全に行えます。また、アイボルトを使ったフライングも可能です。

### ■ アレイフレーム1セットにフライングできるキャビネット数

VRX-SMAF使用時

VRX915S	4	3	2	2	2	0
VRX928LA	0	2	3	4	5	6

VRX-AF使用時

VRX918S	6	5	4	3	2	1	0
VRX932LA-1	0	1	2	3	4	5	6

### ■ アイボルトを使ってフライングできるキャビネット数

VRX915S	4	3	2	2	2	0
VRX928LA	0	2	3	4	5	6

VRX918S	5	4	3	2	1	0
VRX932LA-1	0	2	4	5	6	6

- キャビネットの連結には、エンクロージャー側面に搭載されたリギング金具を使用。ヒンジバーをピンで留めるだけのシンプルな方法で、キャビネット同士をしっかりと固定します。



- 持ち運びに便利なハンドルを装備。
- ※ 塗装が白のモデルは、ハンドルを装備していません。



### ■ 商品ページ



※スマホ等で読み取ってください。

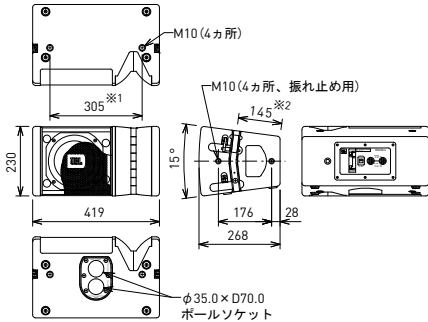
2-Wayフルレンジ・ラインアレイ・スピーカー

# VRX928LA

2年保証



VRX928LA-WH



※1 センター振り分け  
※2 上面、下面M10寸法

- 質量わずか13kg、サイズ幅419×高230×奥行268mmのコンパクトなキャビネットに8インチ低域ドライバーと1インチ高域ドライバー2基を搭載。
- VRX915Sサブウーファーと連結してフライングが可能。
- 2つのボールソケットを備え、スピーカースタンドやポールへの設置角度を下向き2.5°または15°から選択可能。
- 塗装が白の固定設備用モデル(-WH)も用意(ハンドルやボールソケットは非搭載)。

仕様 VRX928LA

駆動方式	バイアンプ/パッシブ(スイッチ切替)
周波数レンジ(-10dB)	70Hz~20kHz
指向角度(水平×垂直)	100°×15°
最大音圧レベル	パッシブ 122dB SPL(ピーク) バイアンプ LF:122dB SPL HF:128dB SPL
感度(1W, 1m)	パッシブ 90dB SPL バイアンプ LF:90dB SPL HF:108dB SPL
公称インピーダンス	パッシブ 8Ω バイアンプ LF:8Ω HF:16Ω
許容入力	パッシブ 400W(連続) バイアンプ LF:400W(連続) HF:30W(連続)
ドライバー構成	LF 2168H-1(8インチ(203mm)) HF 2414H(1インチ(25mm))×2
クロスオーバー周波数	2.0kHz
入力端子	4Pスピコン×2
エンクロージャー	黒/白(-WH)、Duraflex仕上げ
寸法(W×H×D)	419×230×268mm
質量	13kg

■ オプション (スピーカースタンド、ポールはP.37参照)

- アレイフレーム  
■ **VRX-SMAF**  
VRX928LA, VRX915S用。  
黒、質量1.2kg。シャックルが付属。
- アイボルト  
■ **229-00009-01**  
3個セット、M10×35mm。ワッシャー付き。

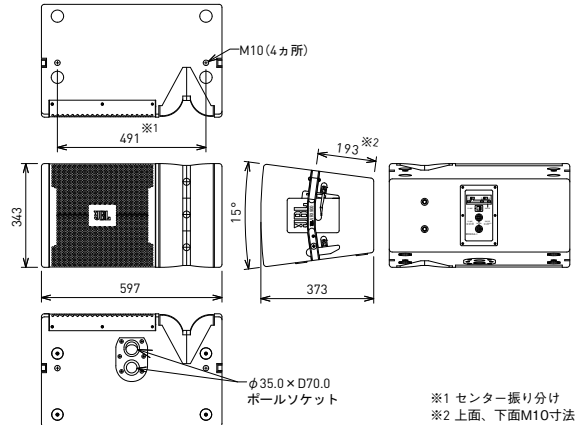
2-Wayフルレンジ・ラインアレイ・スピーカー

# VRX932LA-1

2年保証



VRX932LA-1-WH



※1 センター振り分け  
※2 上面、下面M10寸法

- コンパクトなキャビネットに12インチ低域ドライバーと1.5インチ高域ドライバー3基を搭載。
- VRX918Sサブウーファーと連結してフライングが可能。
- 2つのボールソケットを備え、スピーカースタンドやポールへの設置角度を下向き2.5°または15°から選択可能。
- 塗装が白の固定設備用モデル(-WH)も用意(ハンドルやボールソケットは非搭載)。

仕様 VRX932LA-1

駆動方式	バイアンプ/パッシブ(スイッチ切替)
周波数レンジ(-10dB)	57Hz~20kHz
指向角度(水平×垂直)	100°×15°
最大音圧レベル	パッシブ 130dB SPL(ピーク) バイアンプ LF:130dB SPL HF:139dB SPL
感度(1W, 1m)	パッシブ 95dB SPL バイアンプ LF:95dB SPL HF:114dB SPL
公称インピーダンス	パッシブ 8Ω バイアンプ LF:8Ω HF:8Ω
許容入力	パッシブ 800W(連続) バイアンプ LF:800W(連続) HF:75W(連続)
ドライバー構成	LF 2262H(12インチ(305mm)) HF 2408J(1.5インチ(38mm))×3
クロスオーバー周波数	1.2kHz
入力端子	4Pスピコン×2
エンクロージャー	黒/白(-WH)、Duraflex仕上げ
寸法(W×H×D)	597×343×373mm
質量	22kg

■ オプション (スピーカースタンド、ポールはP.37参照)

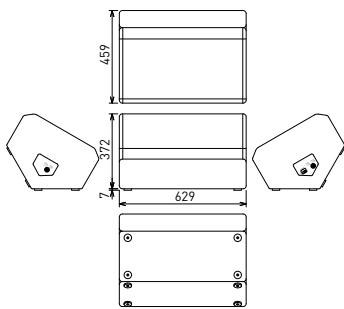
- アレイフレーム  
■ **VRX-AF**  
VRX932LA-1, VRX918S用。  
黒、質量5.0kg。シャックルが付属。
- アイボルト  
■ **229-00009-01**  
3個セット、M10×35mm。ワッシャー付き。



2-Wayフルレンジ・ステージモニター

# VRX915M

2年保証



- 設置高375mmのコンパクトなステージモニター。15インチ低域ドライバーを搭載。
- 最大133dB SPL(ピーク)の圧倒的な出力音圧を実現。
- 右置き/左置きの両方に対応。2台のVRX915Mを左右対称で使用可能。

仕様 VRX915M

駆動方式	バイアンプ/パッシブ(スイッチ切替)
周波数レンジ(-10dB)	60Hz~20kHz
指向角度(水平×垂直)	50°×90°
最大音圧レベル	133dB SPL(ピーク)
感度(1W, 1m)	98dB SPL
公称インピーダンス	8Ω
許容入力	パッシブ 800W(連続)
	バイアンプ LF: 800W(連続) HF: 75W(連続)
ドライバー構成	LF 2265H(15インチ(381mm))
	HF 2452H(1.5インチ(38mm))
クロスオーバー周波数	1.1kHz
入力端子	4Pスピコン×2
エンクロージャー	黒/Duraflex仕上げ
寸法(W×H×D)	629×372×459mm
質量	21kg

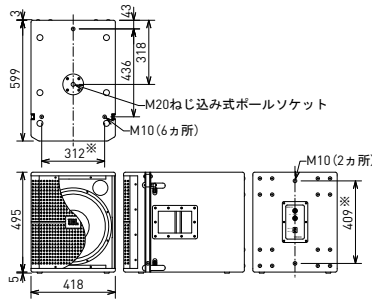
サブウーファー

# VRX915S

2年保証



VRX915S-WH



※センター振り分け

- 15インチ低域ドライバーを搭載。
- VRX928LAと連結してフライングやグラウンドスタックが可能。
- ボールを使ってフルレンジシステムを上部に設置可能。
- 塗装が白の固定設備用モデル(-WH)も用意(ハンドルやボールソケットは非搭載)。

仕様 VRX915S

周波数レンジ(-10dB)	35~250Hz
最大音圧レベル	126dB SPL(ピーク)
感度(1W, 1m)	91dB SPL
公称インピーダンス	4Ω
許容入力	800W(連続)
ドライバー構成	2265G-1(15インチ(381mm))
入力端子	4Pスピコン×2
エンクロージャー	黒/白(-WH)、Duraflex仕上げ
寸法(W×H×D)	418×495×599mm(除突起部)
質量	26kg

■ オプション (スピーカースタンド、ボールはP.37参照)

アレイフレーム  
■ VRX-SMAF

VRX928LA, VRX915S用。  
黒、質量1.2kg。シャッフルが付属。

キャスター

■ WK-4S

4個セット。VRX918S、VRX915S用キャスター。

アイボルト

■ 229-00009-01

3個セット。M10×35mm。ワッシャー付き。

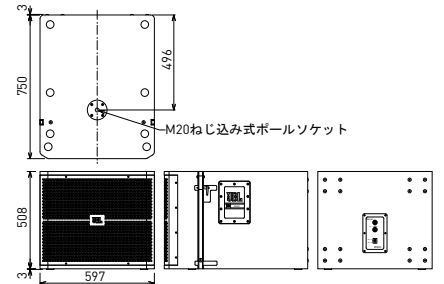
サブウーファー

# VRX918S

2年保証



VRX918S-WH



- 18インチ低域ドライバーを搭載。
- VRX932LA-1と連結してフライングやグラウンドスタックが可能。
- ボールを使ってフルレンジシステムを上部に設置可能。
- 塗装が白の固定設備用モデル(-WH)も用意(ハンドルやボールソケットは非搭載)。

仕様 VRX918S

周波数レンジ(-10dB)	31~220Hz
最大音圧レベル	130dB SPL(ピーク)
感度(1W, 1m)	95dB SPL
公称インピーダンス	8Ω
許容入力	800W(連続)
ドライバー構成	2268H(18インチ(457mm))
入力端子	4Pスピコン×2
エンクロージャー	黒/白(-WH)、Duraflex仕上げ
寸法(W×H×D)	597×508×750mm(除突起部)
質量	37kg

■ オプション (スピーカースタンド、ボールはP.37参照)

アレイフレーム  
■ VRX-AF

VRX932LA-1, VRX918S用。  
黒、質量5.0kg。シャッフルが付属。

カバー

■ VRX918S-SP-CVR-WK4

VRX918S用。別売りのキャスター(WK-4S)を付けたまま装着可能。ハンドル部分が露出し滞りに便利。

キャスター

■ WK-4S

4個セット。VRX918S、VRX915S用キャスター。

# XLS DriveCore 2 Series

DriveCoreにより高音質、軽量化を実現。  
DSPの処理能力が向上した次世代モデル。



パワーアンプ

## XLS1002

2U

350W×2(4Ω)

3年保証

パワーアンプ

## XLS1502

2U

525W×2(4Ω)

3年保証

パワーアンプ

## XLS2002

2U

650W×2(4Ω)

3年保証

パワーアンプ

## XLS2502

2U

775W×2(4Ω)

3年保証

### DriveCoreにより音質を妥協せず軽量化を実現

- 増幅回路の心臓部となる高精度のクロックや変調、誤差増幅、フィードバックなどの機能を一つのチップに集積したカスタムIC、“DriveCore”を搭載。パワーや音質を妥協せずに極限までパーツを削減しています。
- 電源部は軽量で高効率なスイッチング電源を採用しています。
- 全モデル5kg以下と軽く、可搬性に優れています。

### クラスを超えた出力パワー

- Class-D動作で高負荷のサブウーファーも効率的にドライブします。
- Peakリミッターを搭載し、スピーカーを保護しながら出力性能を最大限に引き出します。

### パワフルなDSPによる、フィルター設定が可能

- 24dB/octのリンクウィッツ・ライリーのフィルターを採用したPureBandクロスオーバーシステムを採用。30Hz~3kHzの範囲で1/12octごとに任意のクロスオーバーポイントを設定できます。
- フィルターの種類は、フィルターなし、ローパス、ハイパス、バンドパスから選択可能です。

### 柔軟な入出力

- 入力端子はXLR、標準フォーン、RCAの3種類を装備。入力感度を1.4Vと0.775Vから選択可能です。
- 出力端子はスピコンとバインディングポストを備えています。

### 必要な機能をバランスよく搭載

- 前面パネルにバックライト付き液晶ディスプレイを装備。インジケータのLEDを含め、設定によりON/OFFが可能です。また、前面パネルの操作を禁止するロック機能も利用可能です。
- 離れた場所から正常動作を確認するためのステータス信号を、背面パネルから出力します。
- 外部接点で消費電力を抑えるスリープモードに設定できます。
- 空冷ファンを搭載し、本体内部を効率的に冷却します。

仕様	XLS1002	XLS1502	XLS2002	XLS2502
チャンネル数	2	2	2	2
チャンネル出力(1kHz, THD 0.5%)	2Ω 4Ω 8Ω	550W×2 350W×2 215W×2	775W×2 525W×2 300W×2	1,050W×2 650W×2 375W×2
ブリッジモノ出力(1kHz, THD 0.5%)	4Ω 8Ω	1,100W 700W	1,550W 1,050W	2,100W 1,300W
周波数特性(20Hz~20kHz, 1W)	+0dB, -1dB			
SN比(8Ω, Aウェイト) <sup>※</sup>	97dB以上		103dB以上	
THD	0.5%以下			
IMD(60Hz, 7kHz, 4:1)	0.3%以下			
ダンピングファクター(10~400Hz, 8Ω)	200以上			
アナログ入力	20kΩ(バランス), 10kΩ(アンバランス)			
インピーダンス	1.4V, 0.775V			
出力端子	4Pスピコン×2, バインディングポスト			
インジケータ	Signal, -20, -10, Clip, Thermal, Power			
電源	AC100V, 50/60Hz			
消費電力(1/8出力, ピンクノイズ, 2Ω)	180W	260W	350W	370W
寸法(W×H×D)	483×89×228mm		483×89×285mm	
質量	4.0kg		5.0kg	
付属品	電源コード, 和文取扱説明書			

※入力感度1.4V設定時。

# XTi2 Series

大型スピーカーも余裕を持ってドライブする高い出力性能。  
高性能DSPを内蔵し、様々な音声処理を1台で実行可能。



パワーアンプ

## XTi1002

2U

500W×2(4Ω)

3年保証

パワーアンプ

## XTi2002

2U

800W×2(4Ω)

3年保証

パワーアンプ

## XTi4002

2U

1,200W×2(4Ω)

3年保証

パワーアンプ

## XTi6002

2U

2,100W×2(4Ω)

3年保証

### クラスを超えた出力性能

- 各チャンネルからXTi4002は1,200W(4Ω)、XTi6002は2,100W(4Ω)もの大出力を取り出すことができます。
- XTi6002は、少ない消費電力で強大なパワーが得られる独自のClass-I増幅回路を搭載。大型のスピーカーはもちろん、多数のキャビネットを駆動するラインアレイ・スピーカーも余裕を持ってドライブします。
- スレッショルド、アタック、リリースのきめ細かな設定が可能なPeak X Plusリミッターを備えており、出力性能を最大限に引き出します。
- 発熱が少なく高効率なスイッチング電源を搭載。

### 様々な音声処理が実行できるDSP搭載

- 高性能なDSPを搭載しており、クロスオーバー、イコライザー、ディレイなどの音声処理を実行。別途プロセッサを用意する必要がなく、シンプルなシステム構築が可能です。
- クロスオーバーのスロープはバターワース(6、12、18、24、48dB/oct)、リンクウィッツ・ライリー(24、48dB/oct)から自由に選択でき、周波数も1Hz刻みで任意の値に設定可能。入力6ポイント+出力8ポイントのパラメトリックEQや最大50msのディレイもチャンネルごとに備えています。
- 入力信号に基づいて超低域を合成し、パワフルな重低音を出力するサブハーモニック・シンセサイザーを搭載しています。
- システムのチェックに便利なピンクノイズ・ジェネレーターも装備。
- DSPの設定はプリセットとして本体に49個まで保存でき、瞬時に呼び出すことができるため、セットアップを素早く簡単に完了できます。

### 高度な設定が可能な専用ソフトウェア Band Manager 2

- DSPの詳細な設定やプリセットの保存は、USB接続したPC上のBand Manager 2ソフトウェアから行うことができます\*。

\*HiQnet Audio Architectでも可能です。



Band Manager 2

### 柔軟な入出力セクション

- 入力信号は本体内部でルーティングが可能。入力信号を分岐するリンク端子も装備しています。
- 出力はバインディングポストとスピコンの2種類の端子を用意しました。

### 前面パネルと空冷ファン

- 前面パネルには見やすい大型のバックライト付き液晶ディスプレイを装備。操作を禁止するロック機能も備えています。
- 回転速度を3段階から選択できる空冷ファンを搭載し、本体内部を効果的に冷却します。

### JBL PROFESSIONALのスピーカー用に、プリセットデータを用意

- スピーカーの性能を簡単に最大限に引き出します。

該当シリーズ : JBL PROFESSIONAL PRX400/VRX900。  
JRX200 Seriesについてはお問い合わせください。

仕様	XTi1002	XTi2002	XTi4002	XTi6002
チャンネル数			2	
チャンネル出力 (1kHz, THD 0.5%)	2Ω 4Ω 8Ω	— 500W×2 275W×2	1,000W×2*1 800W×2 450W×2	1,600W×2*1 1,200W×2 650W×2
ブリッジモノ出力 (1kHz, THD 0.5%)	4Ω 8Ω	— 1,000W	2,000W*1 1,600W	3,200W*1 2,400W
周波数特性(20Hz~20kHz, 1W, 4Ω)			+0/-1dB	
SN比(8Ω, 1kHz, Aウェイト)			100dB	103dB
ダンピングファクター(10~400Hz, 8Ω)			500以上	
アナログ入力	インピーダンス 感度 最大レベル		20kΩ(バランス)、10kΩ(アンバランス) 1.4V +22dBu	
出力端子			4Pスピコン×2、バインディングポスト	
ネットワーク端子			USB	
インジケータ			Ready, Signal, -20, -10, Clip, Thermal, Power	
電源			AC100V、50/60Hz**2	
消費電力(1/8出力、ピンクノイズ)	460W(4Ω)	650W(2Ω)	1,100W(2Ω)	1,400W(2Ω)
寸法(W×H×D)		483×89×359mm(除突起部)		483×89×435mm(除突起部)
質量		9kg		11kg

\*1 THD 1%    \*\*2 XTi6002にはC型コネクタの電源ケーブルが付属しています。



取扱店

●商品を安全にお使いいただくために、設置・運用には十分な安全対策を行ってください。●価格には、配送や設置、使用済み機器の引き取りに掛かる費用は含まれておりません。●商品写真は、実際の商品と一部異なる場合があります。●掲載内容は発行時のもので、予告なく変更されることがあります。変更により発生したいかなる損害に対しても、弊社は責任を負いかねます。●記載されている商品名、会社名等は各社の登録商標、または商標です。



ヒビノ株式会社 ヒビノマーケティング Div.

営業部	〒105-0022 東京都港区海岸2-7-70	TEL: 03-5419-1550
大阪ブランチ	〒564-0051 大阪府吹田市豊津町18-8	TEL: 06-6339-3890
福岡ブランチ	〒812-0041 福岡市博多区吉塚4-14-6	TEL: 092-611-5500
札幌オフィス	〒063-0813 札幌市西区琴似三條1-1-20	TEL: 011-640-6770
名古屋オフィス	〒450-0003 名古屋市中村区名駅南3-4-26	TEL: 052-589-2712

<https://www.hibino.co.jp/>  
E-mail: [marketing@hibino.co.jp](mailto:marketing@hibino.co.jp)