

VLA Compact Series



全帯域の指向性をホーンで制御し遠達性を飛躍的に高めたコンパクトな固定設備用ラインアレイ・スピーカー。



VLA Compact Series

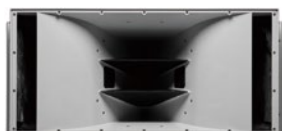
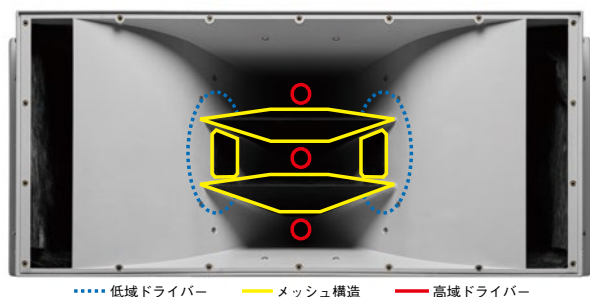
全帯域の指向性をホーンで制御し遠達性を飛躍的に高めたコンパクトな固定設備用ラインアレイ・スピーカー。

VLA Compact Seriesは、全帯域の指向性をホーンで制御する「ホーンローデッド機構」を採用した、コンパクトな固定設備用ラインアレイです。高域はもちろん、制御の難しい中低域の指向性も厳密にコントロールし、遠達性能が飛躍的に向上。最高品位のドライバーが発した音を、より遠くまで届けることが可能です。耐候性にも優れており、屋内外を問わずスタジアムやアリーナ、ホール、劇場など、中〜大規模な空間で活躍します。



全帯域の指向性をホーンで制御し、遠達性が飛躍的に向上

- フルレンジ・モデルは、全帯域の指向性をホーンで制御する「ホーンローデッド機構」を採用し、遠達性を飛躍的に高めています。ホーンの外側側面には、内側に向かって左右1基ずつ低域ドライバーが取り付けられています。ホーンの中央上下にある2枚のフラップやその間の一部はメッシュ構造になっており、低域ドライバーの信号はそのメッシュ部を通過してホーン内に導かれます。低域ドライバーの信号は、中央に搭載された3基の高域ドライバーの信号と一体となり、ホーンによって厳密に指向制御されて外部に出力。高域はもちろん、制御の難しい中低域の指向性も厳密にコントロールできるので、遠達性が向上しカバーエリアが大幅に拡張しました。奥行の広い空間も単一のアレイでカバー可能です。



VLA-C265の内部



VLA-C2100の内部

小型・軽量で設置場所を選ばないうえ、過酷な環境でも活躍

- 高い出力性能を獲得しながらも、幅852mmのコンパクトなボディを実現し、設置条件の厳しい会場にも導入可能。客席や撮影ポイントからの視線を遮らないため、会場の利用率も高められます。
- エンクロージャーはガラス繊維強化ABS樹脂製で、優れた耐久性を実現しながらも大幅な軽量化を達成しました。荷重条件の厳しい会場でも多段のラインアレイを設置できます。
- エンクロージャーに関する防塵と防水の程度についての保護等級(IEC60529) IP-55に適合し、有害な影響が発生するほどの粉塵が中に入らず、あらゆる方向からの噴流水による有害な影響がありません。端子部を守るカバーも付属しており、砂埃や風雨を直接浴びる屋外でも使用できます※。防錆加工を施したスチール製グリルの裏側には2重構造のカバーが設置されており、音質への影響を最大限抑えながら埃や雨によるスピーカー内部へのダメージを防ぎます。

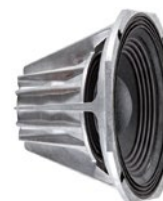
※保護等級に適合していても、錆び等の経年劣化や故障がないことを保証するものではありません。またグリル等の金属は、水に濡れたり湿気が多い所では錆びる可能性があります。

JBLの技術を結集した最高品位のドライバーを搭載

- 高域には、最上位ラインアレイ「VTX V Series」にも採用されている、「D2」デュアルコンプレッションドライバーを搭載しています。D2は、2つのポリマー製環状ダイヤフラムとフェーズプラグを、同軸上に配置して単一の筐体に結合。それぞれを独立したボイスコイルとネオジムの磁気回路で駆動し、1つの信号に合成して出力します。ダイヤフラムの可動重量を削減できるので、高域特性が広がってより滑らかになると同時に非直線性の歪みが低減。ボイスコイルの放熱が向上したため耐入力やパワーコンプレッションも改善しています。

「D2」デュアル
コンプレッションドライバー

- 低域やサブウーファーには「VTX V Series」に採用されている「2261H」「2267H」ドライバーを搭載しています。1つの磁気回路で2つのボイスコイルを駆動する独自のディアレンシャルドライブ方式を採用。ボイスコイルの放熱に優れ、均一なインピーダンス特性が得られるため、耐入力が増加し高域特性が向上します。高磁力のネオジム磁石を使用し軽量化も両立しました。



「2261H」ドライバー

様々な設置環境に対応

- 水平指向角が異なるフルレンジ2モデルとサブウーファー1モデルをラインナップしています。3つのモデルを組み合わせて吊ることで、様々な規模や形状の空間に対応可能です。色は、ライトグレーまたは黒から選択できます。
- 各キャビネット間の角度は、付属の連結金具で詳細に設定可能です。アレイフレームやサブウーファーのカードィオイド設置キットもオプションで用意しました。



VLA-C2100の背面



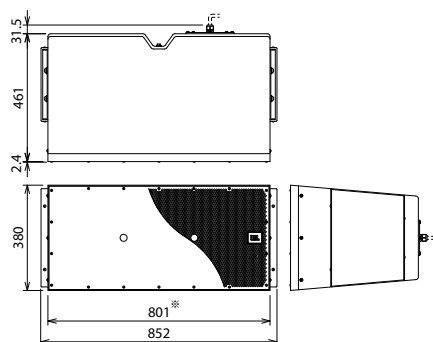
VLA-C125Sの内部

2-Wayフルレンジ・ラインアレイ・スピーカー

VLA-C265 (水平指向角65°)

IP-55※
(屋外使用可)

2年保証



- 水平指向角は65°で、リスニングエリアを限定したい場合や残響の多い環境に最適。
- 「ホーンローデット機構」により、遠達性が飛躍的に向上。
- 最上位ラインアレイ「VTX V Series」のドライバーを搭載し、優れた音質を獲得。
- 防塵防水仕様で、風雨に直接さらされる屋外でも活躍。端子部を保護するカバーも付属。
- 色はライトグレーと黒(-BK)を用意。

仕 様 VLA-C265

周波数レンジ(−10dB)	85Hz~19kHz
指向角度	水平 65°
	垂直 アレイ構成による
最大音圧レベル(1m)	137dB SPL(ピーク)
感度	パッシブ 101.3dB SPL
	バイアンプ LF:99.8dB SPL、HF:107.6dB SPL
公称インピーダンス	パッシブ 8Ω
	バイアンプ LF:8Ω、HF:16Ω
許容入力 ※	パッシブ 800W
	バイアンプ LF:800W、HF:150W
ドライバー構成	LF 2261H(10インチ(254mm))×2
	HF D2(D2415K)×3
端子	ねじ止め端子
エンクロージャー	ガラス繊維強化ABS樹脂製、ライトグレー/黒(-BK)
寸法(W×H×D)	852×380×461mm(除突起部)
質量	36kg
付属品	連結金具×2、パネルカバー(カバー、ねじ×B)、ケーブルクランプ

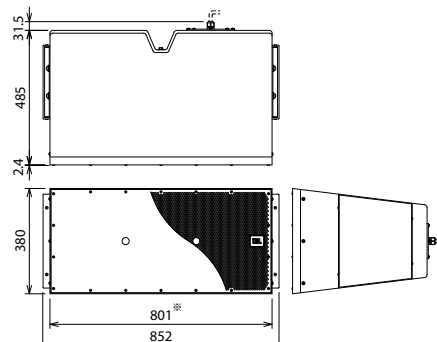
※IECピンクノイズ、クレストファクター6dB、2時間

2-Wayフルレンジ・ラインアレイ・スピーカー

VLA-C2100 (水平指向角100°)

IP-55※
(屋外使用可)

2年保証



- 水平指向角は100°で、1本のアレイで広いエリアをカバー。VLA-C265のフィル用スピーカーとしても活躍。
- 「ホーンローデット機構」により、遠達性が飛躍的に向上。
- 最上位ラインアレイ「VTX V Series」のドライバーを搭載し、優れた音質を獲得。
- 防塵防水仕様で、風雨に直接さらされる屋外でも活躍。端子部を保護するカバーも付属。
- 色はライトグレーと黒(-BK)を用意。

仕 様 VLA-C2100

周波数レンジ(−10dB)	86Hz~18kHz
指向角度	水平 100°
	垂直 アレイ構成による
最大音圧レベル(1m)	137dB SPL(ピーク)
感度	パッシブ 101.3dB SPL
	バイアンプ LF:99.0dB SPL、HF:106.0dB SPL
公称インピーダンス	パッシブ 8Ω
	バイアンプ LF:8Ω、HF:16Ω
許容入力 ※	パッシブ 800W
	バイアンプ LF:800W、HF:150W
ドライバー構成	LF 2261H(10インチ(254mm))×2
	HF D2(D2415K)×3
端子	ねじ止め端子
エンクロージャー	ガラス繊維強化ABS樹脂製、ライトグレー/黒(-BK)
寸法(W×H×D)	852×380×485mm(除突起部)
質量	37kg
付属品	連結金具×2、パネルカバー(カバー、ねじ×B)、ケーブルクランプ

※IECピンクノイズ、クレストファクター6dB、2時間

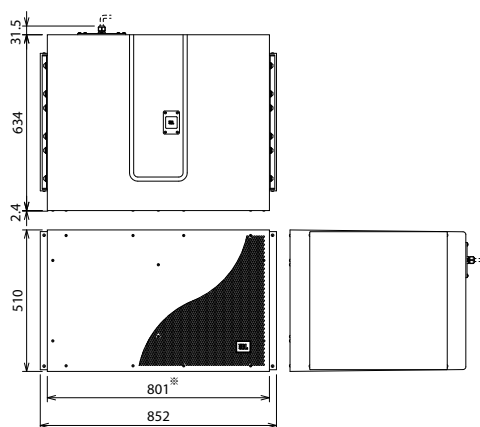
※ 保護等級に適合していても、錆び等の経年劣化や故障がないことを保証するものではありません。またグリル等の金属は、水に濡れたり湿気が多い所では錆びる可能性があります。

サブウーファー

VLA-C125S

IP-55 ※
(屋外使用可)

2年保証



- 最上位ラインアレイ「VTX V Series」のドライバーを搭載し、優れた音質を獲得。
- 複数台を組み合わせてカーディオイドの指向性を持たせることが可能。
- 防塵防水仕様で、風雨に直接さらされる屋外でも活躍。端子部を保護するカバーも付属。
- 色はライトグレーと黒(-BK)を用意。

仕 様 VLA-C125S

周波数レンジ(-10dB)	52~210Hz
最大音圧レベル	132dB SPL(ピーク)
感度	98.1dB SPL
公称インピーダンス	4Ω
許容入力 ※	1,600W
ドライバー構成	2267H(15インチ(381mm))×2
端子	ねじ止め端子
エンクロージャー	ガラス繊維強化ABS樹脂製、ライトグレー/黒(-BK)
寸法(W×H×D)	852×510×634mm(除突起部)
質量	60kg
付属品	連結金具×2、背面パネルカバー(カバー、ねじ×8)、上底面パネルカバー(カバー×2、ねじ×8)、ケーブルクランプ

※IECピンクノイズ、クレストファクター6dB、2時間

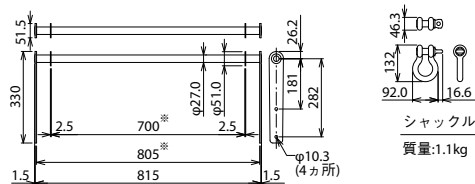
※ 保護等級に適合していても、錆び等の経年劣化や故障がないことを保証するものではありません。またグリル等の金属は、水に濡れたり湿気が多い所では錆びる可能性があります。

VLA Compact Seriesオプション

アレイフレーム

■VLA-C-SB

セット内容:アレイフレーム×2、シャックル×4。



カーディオイド設置キット

■VLA-C125S-ACC

VLA-C125S用。

セット内容:背面パネルカバー(ライトグレー×2、黒×2)、端子カバー×4、ケーブルクランプ×2、ケーブル×2。



<https://www.hibino.co.jp/>
E-mail: marketing@hibino.co.jp

ヒビノ株式会社 ヒビノマーケティング Div.

営業部 〒105-0022 東京都港区海岸2-7-70
大阪ランチ 〒564-0051 大阪府吹田市豊津町18-8
福岡ランチ 〒812-0041 福岡市博多区吉塚4-14-6
札幌オフィス 〒063-0813 札幌市西区琴似三條1-1-20
名古屋オフィス 〒454-0811 名古屋市中川区三ツ池町2-20

- 商品を安全にお使いいただくために、設置・運用には十分な安全対策を行ってください。
- 価格には、配送や設置、使用済み機器の引き取りに掛かる費用は含まれておりません。
- 商品写真は、実際の商品と一部異なる場合があります。
- 掲載内容は発行時のもので、予告なく変更されることがあります。変更により発生したいかなる損害に対しても、弊社は責任を負いかねます。
- 記載されている商品名、会社名等は各社の登録商標、または商標です。