

Soundcraft®  
by HARMAN

# Ui Series

ミキシングに自由を。

携帯端末や PC から直接ワイヤレスで制御できる  
操作性・音質に優れたリモートコントロール・デジタル・ミキサー。



# Ui Series

携帯端末やPCからほぼ全ての機能をワイヤレスで操作可能。  
操作性や音質にも妥協はなく、  
どこからでも高品位なミキシングが行えます。  
オペ席に縛られない自由なミキシングを。  
[Ui Series]なら実現できます。



デジタル・ミキサー

## Ui12

オープンプライス



制御端末の接続 <sup>#1</sup>

2.4  
GHz帯  
ワイヤレス接続 <sup>#2</sup>

外部  
ネットワーク  
機器経由  
ワイヤレス接続

有線  
LAN  
接続

入出力

マイク/ライン  
入力  
8

MIX L/R出力  
各 1

ヘッドホン出力  
2

ステレオライン  
入力  
1

AUX 出力 <sup>#3</sup>  
2~4

USB メモリー  
入出力 <sup>#4</sup>  
2 ch

デジタル・ミキサー

## Ui16

(4U)

オープンプライス



制御端末の接続 <sup>#1</sup>

2.4  
GHz帯  
ワイヤレス接続 <sup>#2</sup>

外部  
ネットワーク  
機器経由  
ワイヤレス接続

有線  
LAN  
接続

入出力

マイク/ライン  
入力  
12

MIX L/R出力  
各 1

ヘッドホン出力  
2

ステレオライン  
入力  
1

AUX 出力 <sup>#3</sup>  
4~6

USB メモリー  
入出力 <sup>#4</sup>  
2 ch

その他

ラック  
マウント  
可能 <sup>#5</sup>

■ 制御端末の接続比較表<sup>\*1</sup>

	2.4GHz 帯ワイヤレス接続 <sup>*2</sup>	5.2GHz 帯ワイヤレス接続 <sup>*2/6</sup>	外部ネットワーク機器経由ワイヤレス接続	有線 LAN 接続
Ui12	○	×	○	○
Ui16	○	×	○	○
Ui24R	○	○	○	○

■ 入出力比較表

	アナログ入出力					デジタル入出力		
	マイク/ライン入力	ステレオライン入力	MIX L/R 出力	AUX 出力	ヘッドホン出力	2ch USB メモリー入出力 <sup>*4</sup>	24ch USB メモリーマルチトラック入出力 <sup>*7</sup>	32ch PC マルチトラック入出力 <sup>*7</sup>
Ui12	8	1	各 1	2~4 <sup>*3</sup>	2	○	×	×
Ui16	12	1	各 1	4~6 <sup>*3</sup>	2	○	×	×
Ui24R	20	1	各 1	8	2	○	○	○

■ 信号処理機能比較表

	入力								出力					
	アンプ・シミュレーター	フィルター	EQ	ディエッサー <sup>*9</sup>	ゲート	コンプレッサー	ディレイ	エフェクトプロセッサー	フィルター	EQ	ハウリングサプレッサー	コンプレッサー	ゲート	ディレイ
Ui12	○	HP	4 バンドパラメトリック	○	○	○	×	3 基	×	31 バンドグラフィック	○	○	○	×
Ui16	○	HP		○	○	○	×	4 基	×		○	○	○	×
Ui24R	○	HP/LP <sup>*10</sup>		○	○	○	○ <sup>*9</sup>	4 基	HP/LP		○	○	○	○

デジタル・ミキサー

Ui24R

4U

オープンプライス



制御端末の接続<sup>\*1</sup>

**2.4** GHz帯ワイヤレス接続

外部ネットワーク機器経由ワイヤレス接続

**5.2** GHz帯ワイヤレス接続

有線 LAN 接続

入出力

マイク/ライン入力 **20**

MIX L/R 出力 各 **1**

ヘッドホン出力 **2**

USB メモリーマルチトラック入出力 **24** ch

ステレオライン入力 **1**

AUX 出力 **8**

USB メモリー入出力 **2** ch

PC マルチトラック入出力 **32** ch

その他

ディスプレイ・マウス・キーボードによる操作可能

ラックマウント可能

フットスイッチによる操作可能

※1. 接続可能な端末のOSは、iOS、Android、Windows、Mac、Linuxで、ワイヤレスで接続する場合はWi-Fiによる通信機能が必要です。OSと制御画面を表示するWebブラウザは最新のバージョンでの使用をお勧めします。バージョンが古いと、接続や操作が正常にできない可能性があります。

※2. Uiと端末が通信可能な距離は40mです。2.4GHz帯や5.2GHz帯の周波数を使用しているため、「本機と端末の間に障害物がある場合」「本機や端末を直接地面や床に置いた場合」「雨天時の屋外で使用した場合(2.4GHz帯のみ)」「電波を発信する機器が使用されている場所で使用した場合」では、通信距離が短くなったり操作ができなくなる可能性があります。上手く動作しない場合は、障害物を取り除くか、使用場所を変更してください。

※3. ヘッドホン端子の切り替えて、Ui12は2→4系統に、Ui16は4→6系統に増設可能です。

※4. USBメモリーを使って、ステレオソースの再生やMIX L/Rバスの信号の録音ができます。

※5. EIA 4Uのスペースにラックマウントできます。

※6. 5.2GHz帯の屋外での使用は法律により禁じられています。屋外で使用する場合は2.4GHz帯をご使用ください。

※7. USBメモリーでは最大24ch、PCでは最大32chの信号が入出力可能で、マルチトラックの再生/録音が手軽に行えます。USBメモリーでは、Ui24Rで録音されたデータのみ再生できます。

※8. 本体に直接ディスプレイやマウス、キーボードをつないで、端末なしで操作できます。

※9. マイク/ライン入力のみ。

※10. LPフィルターはマイク/ライン入力のみ。

## 市販の端末で離れた場所から自在にコントロール。

- ・市販のタブレットやスマートフォン、PCをWi-Fiで直接接続して、ほぼ全ての機能をワイヤレスで操作可能。どこからでも自在にコントロールできるので、機器の設置場所に制約がある場合や機器を目立たせたくないシーンに最適です。さらに、ステージや客席などで、実際の音を聴きながら遠隔操作できるので、設定に掛かる手間や時間も大幅に削減できます。
- ・Wi-Fiでの接続には2.4GHz帯を使用。Ui24Rは、混雑の少ない5.2GHz帯も選択できます。さらにUi24Rは、正面に加えて右側面にもアンテナを装備し、どの方向から操作しても通信が途切れにくくなっています。
- ・端末とは、有線LANや外部ネットワーク機器経由でも接続できます。さらにUi24Rは、本体に直接ディスプレイやマウス、キーボードをつないで、端末なしで操作可能です。
- ・端末は最大10台までワイヤレス接続可能で、1台のUiを異なる場所から同時に操作できるのももちろん、1つの入出力の異なる情報を複数の端末で同時に表示させることもできます。ワイヤレス接続した端末と有線LAN接続した端末で同時に操作することも可能です。
- ・本体からコントロール機能を除外したことで、極めてコンパクトなボディを実現。わずかなスペースに設置でき、仮設PAでも持ち運びにも困りません。Ui16とUi24RはEIA4Uのスペースにラックマウントもできます。



iPadiに表示された操作画面



Ui24Rは2本のアンテナを装備



1つの入出力の異なる情報を複数の端末で同時に表示可能

## 特別な知識がなくてもすぐに使える簡単操作。

- ・Wi-Fiアクセスポイント機能を内蔵し、別途ネットワーク機器を用意することなく端末と直接ワイヤレスで接続可能。接続の設定も、電源を入れて端末からUiのネットワークを選択するだけで簡単です。
- ・操作画面は、接続した端末のwebブラウザで指定のURLを開くだけで表示されます。専用のアプリやソフトは不要です。主要なOSに対応しているため、どの端末からでも同じデザインの画面でコントロールできます。
- ・操作画面はSoundcraftデジタル・ミキサーの優れた操作性を踏襲し直感的なコントロールを実現。割り当てられている機能に応じてフェーダーの溝の色が変化する「フェーダーグロウ」も受け継いでいます。
- ・2種類の操作画面が用意されており、端末の画面サイズによって選択可能です。



Wi-Fiアクセスポイント機能を内蔵



フェーダーの溝の色が変化する「フェーダーグロウ」



小さい端末用の操作画面

## 高品位な信号処理機能を多数内蔵。

- ・ Ui24Rは、放送局用の高品位ミキサーで定評のあるSTUDERが開発したマイクプリアンプを搭載し、音質が向上しました。
- ・ 全ての入力に、定評あるdbx製のHPフィルター、4バンド・パラメトリックEQ、コンプレッサー、ゲートを装備。マイク/ライン入力はLPフィルター(Ui24Rのみ)やディエッサーも備えています。出力に搭載された、31バンド・グラフィックEQ、HP/LPフィルター(Ui24Rのみ)、コンプレッサー、ゲートもdbx製です。EQの設定画面にはリアルタイムアナライザーで信号の波形を表示させることもできます。さらに出力には、最新モデル「AFS2」のアルゴリズムを採用したdbx製のハウリング・サプレッサーも備えており、音質への影響を抑えながら素早かつ確にハウリングを除去します。
- ・ 世界的に評価の高いリバーブを始め、ディレイ、コーラスなど、3または4基の高品位Lexicon PRO製エフェクト・プロセッサを搭載。各プロセッサは専用のバスを備えており、処理後の信号はFXリターンとして立ち上がるため、全てのバスに出力可能です。Ui24Rは、マイク/ライン入力、AUX出力、MIX L/R出力に、それぞれ個別にディレイを設定することもできます。



フィルター、パラメトリックEQ、  
ディエッサーの設定画面



コンプレッサーの設定画面



グラフィックEQの設定画面



ハウリング・サプレッサーの設定画面



エフェクト・プロセッサの設定画面

## 多様な入出力を装備し様々な機器を接続可能。

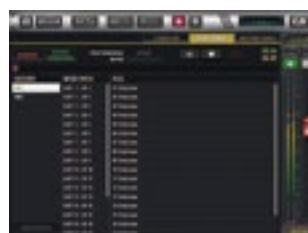
- ・ Ui12は8系統、Ui16は12系統、Ui24Rは20系統のマイク/ライン入力端子を装備。ファンタム電源の供給や位相の反転を個別に切り替えられるうえ、2系統はハイ・インピーダンスに対応しギターやベースを直接接続できます。DigiTechのアンプ・シミュレーターも利用でき、外部エフェクターなしでMarshallやFenderを始めとした多種多様なギター/ベース・アンプのサウンドを再現可能です。
- ・ MIX L/R出力はXLRと標準フォンの両方に対応しています。AUX出力はXLRで、Ui12は2系統、Ui16は4系統、Ui24Rは8系統搭載。Ui12とUi16は、ヘッドホン端子を切り替えてAUX出力を2系統増設することも可能です。Ui24Rは1系統ごとにAUXをマトリクスに切り替えることができます。
- ・ USBメモリーを使って、MP3、AAC、WAV、OGG、AIFF、FLAC形式のステレオ・ソースを再生したり、MIX L/Rバスの信号をWAV形式の音声ファイルとして録音できます。さらにUi24Rは、USBメモリーでは最大24ch、PCでは最大32chの信号が入出力可能で、マルチトラックのレコーディングとプレイバックが手軽に行えます。
- ・ Ui24Rの入力信号は、アナログ/デジタル共に、パッチ機能により任意のchにアサインできます。
- ・ 市販のフットスイッチを接続でき、様々な機能を足元でコントロールできます。



入力ゲインの設定画面



USBメモリーを使用した  
ステレオ・ソースの再生/録音画面



USBメモリーを使用した  
マルチトラックの入出力画面



パッチの設定画面

## 効率的なコントロールを実現する多彩な機能。

- ・ 入力の信号処理機能にはボーカルやギター、ドラムなど、信号の種類に応じたプリセットが、Lexicon PRO製エフェクト・プロセッサには得られる効果に合わせたプリセットがあらかじめ用意されており、呼び出すだけでセットアップが完了できます。
- ・ 設定したパラメーターは、スナップショットやショーとして保存/呼び出しができるので、曲や演目の変更にも素早く対応。ショーはUSBメモリーに書き出すことも可能で、他のUiで同じデータを簡単に再現できます。
- ・ 多くの信号を1本のフェーダーでまとめてコントロールできるVCAグループ (Ui24Rのみ) やサブグループ、複数の入出力のミュートをボタン1つで制御できるミュートグループ、任意の入出力を一覧で表示できるビューグループを装備。様々なグループをボタン1つで呼び出せるスライドアウトビューも用意しました。各入出力の設定状態や信号の状況を一覧で確認できるメーター画面も用意しています。



プリセットの呼び出し画面



スナップショット、ショーの保存/呼び出し画面

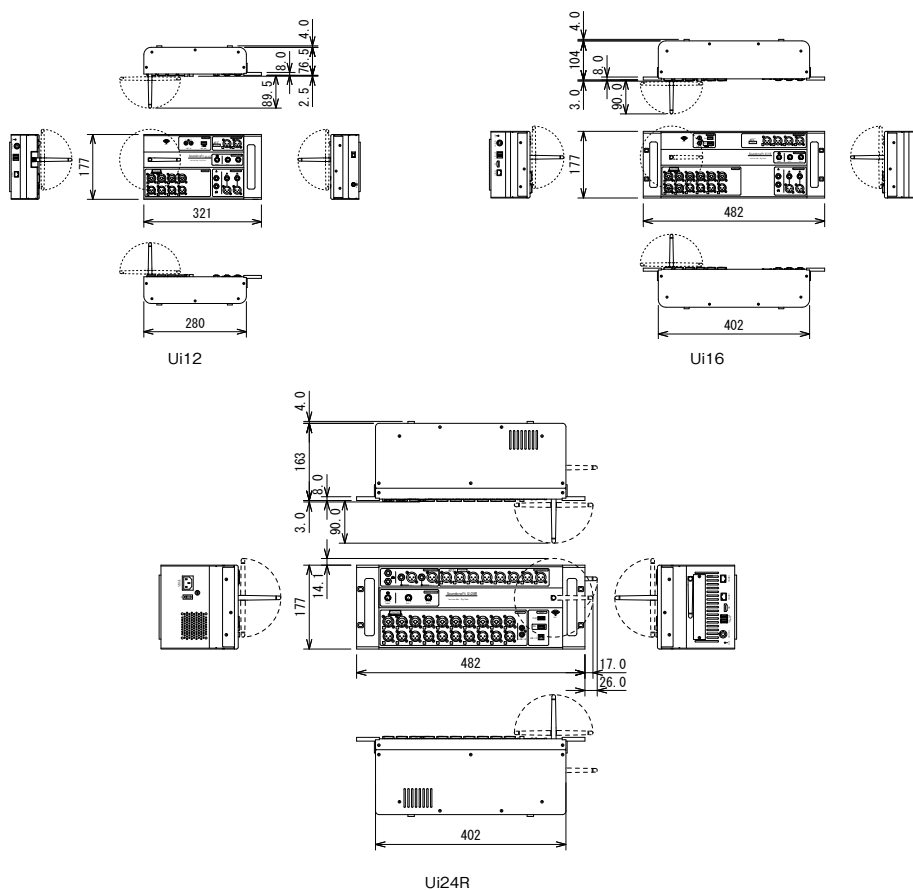


右端に表示されるスライドアウトビュー



メーター画面

## ■ 寸法図



■ 側面パネル



Ui12 左側面



Ui16 左側面



Ui24R 右側面

■ 仕様

	Ui12	Ui16	Ui24R		
入出力端子	マイク / ライン入力 (XLR と標準フォーン (3P) 対応の複合型端子)	4	8	10	
	マイク / ライン入力 (XLR)	4		10	
	ステレオライン入力 (RCA)		1		
	MIX L/R ライン出力 (XLR / 標準フォーン (3P))		各 1		
	AUX ライン出力 (XLR)	2(ヘッドホン端子の切替で 2 系統増設可能)	4(ヘッドホン端子の切替で 2 系統増設可能)	8(ヘッドホン端子の切替で 2 系統増設可能)	
	ヘッドホン (標準フォーン)		2		
	USB(タイプ A)	3		4	
	USB(タイプ B)	—		1	
	イーサネット (RJ45)	1		2	
	フットスイッチ (標準フォーン)		1		
バス	MIX L/R バス		各 1		
	AUX バス	2(ヘッドホン端子の切替で 2 系統増設可能)	4(ヘッドホン端子の切替で 2 系統増設可能)	8(ヘッドホン端子の切替で 2 系統増設可能)	
	FX バス	3		4	
音響性能	周波数特性	20Hz ~ 20kHz(±0.25dB)		20Hz ~ 20kHz(±0.5dB)	
	THD	0.006% 以下@ 1kHz(−20dBFS)		0.005% 以下@ 1kHz(マイク入力 (ゲイン最少)) 0.008% 以下@ 1kHz(マイク入力 (ゲイン最大))	
	インピーダンス	マイク / ライン入力	10k Ω		1/2ch: 4.2k Ω、3 ~ 20ch: 6k Ω
		ライン入力	—		12k Ω
		マイク / ライン入力 (Hi-Z ON 時)	250k Ω		600k Ω
	最大信号レベル	ライン出力	100 Ω		150 Ω
		マイク / ライン入力	+20dBu		+19.5dBu
	ライン出力	+23dBu		+20.5dBu	
	マイク等価入力ノイズ	−109dBu(22Hz ~ 22kHz、アンウエイト)		−128dBu(22Hz ~ 22kHz、アンウエイト)	
	ハイパスフィルター	20Hz ~ 1kHz			
	ローパスフィルター	—			
	パラメトリック EQ	高域	20Hz ~ 22kHz、±20dB、Q=0.5 ~ 15		20Hz ~ 22kHz、±20dB、Q=0.05 ~ 15
		中高域	20Hz ~ 22kHz、±20dB、Q=0.5 ~ 15		20Hz ~ 22kHz、±20dB、Q=0.05 ~ 15
中低域		20Hz ~ 22kHz、±20dB、Q=0.5 ~ 15		20Hz ~ 22kHz、±20dB、Q=0.05 ~ 15	
低域		20Hz ~ 22kHz、±20dB、Q=0.5 ~ 15		20Hz ~ 22kHz、±20dB、Q=0.05 ~ 15	
AD-DA 変換	24bit、48kHz		32bit、48kHz		
内部処理	32bit 浮動小数点演算		40bit 浮動小数点演算		
レイテンシー	1.8ms(マイク / ライン入力~ライン出力)		3.2ms(マイク / ライン入力~ライン出力)		
電源	DC18V(1.5A)、ACアダプター (AC100V、50/60Hz)		AC100V、50/60Hz		
消費電力	25W		65W		
寸法 (W × H × D)	321 × 177 × 77mm(除突起部)	482 × 177 × 104mm(除突起部)	482 × 177 × 163mm(除突起部)		
質量	2.3kg	3.6kg	5.1kg		
付属品	電源コード、Ui Series 和文取扱説明書		電源コード、Ui24R 追加機能説明書、Ui Series 和文取扱説明書		

# Soundcraft®

by HARMAN

取扱店

●商品を安全にお使いいただくために、設置・運用には十分な安全対策を行ってください。●価格には、配送や設置、使用済み機器の引き取りに掛かる費用は含まれておりません。●商品写真は、実際の商品と一部異なる場合があります。●掲載内容は発行時のもので、予告なく変更されることがあります。変更により発生したいかなる損害に対しても、弊社は責任を負いかねます。●記載されている商品名、会社名等は各社の登録商標、または商標です。

**HIBINO**

<https://www.hibino.co.jp/>  
E-mail: [marketing@hibino.co.jp](mailto:marketing@hibino.co.jp)

ヒビノ株式会社 ヒビノマーケティング Div.

営業部	〒105-0022 東京都港区海岸2-7-70	TEL: 03-5419-1550
大阪ブランチ	〒564-0051 大阪府吹田市豊津町18-8	TEL: 06-6339-3890
福岡ブランチ	〒812-0041 福岡市博多区吉塚4-14-6	TEL: 092-611-5500
札幌オフィス	〒063-0813 札幌市西区琴似三条1-1-20	TEL: 011-640-6770
名古屋オフィス	〒450-0003 名古屋市中村区名駅南3-4-26	TEL: 052-589-2712