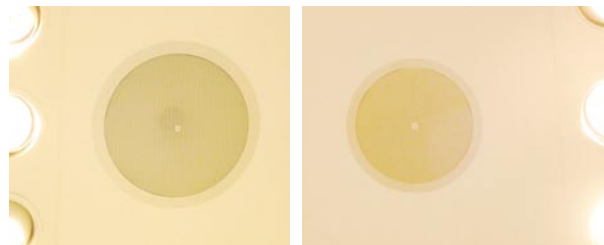


納入事例

株式会社ルシエルブルー 様

LE CIEL BLEU LUCUA OSAKA 店

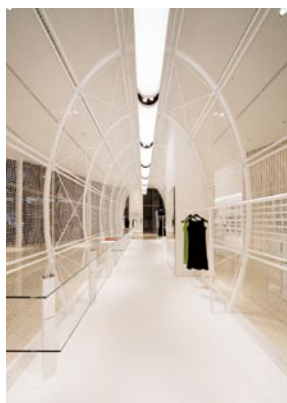
JR 大阪駅の再開発で注目される梅田に、大阪の旗艦店をオープン。
店内のサウンドシステムは、最小限の存在感で最高の空気感を醸し出す。



▲ JBL PROFESSIONAL の天井埋込型スピーカーシステム
(左)Control 19CS : サブウーファー (右)Control 26C



AMCRON のパワーアンプと dbx のプロセッサーが収納されたラック▶



大塚ノリユキデザイン事務所 大塚則幸氏が手がけた店舗内部

■ 神戸発のセレクトショップ “LE CIEL BLEU”

神戸発の“LE CIEL BLEU”は、今や渋谷、横浜、名古屋、福岡などの主要都市に店舗を展開するセレクトショップです。20～30代のレディースをターゲットに、一貫して大人のきれいめカジュアルを提供しています。2011年5月、JR大阪駅の再開発に伴う商業施設の激しい競争で注目を集める梅田に、大阪の旗艦店をオープン。テーマに沿った品揃えやここでしか手に入らないオリジナルグッズの販売など、顧客をひきつける企画を次々に繰り出しています。

■ 空間に音の色彩を感じる

店舗のデザインを手がけたのは、大塚ノリユキデザイン事務所の大塚則幸氏。「無」のようで「有」であり、「混在」のようで「透明」である空間をテーマに、ブティック等のリテールショップをはじめ、レストラン、ホテル、オブジェ、住宅など幅広い分野で活躍されています。株式会社ルシエルブルー様とは1995年からの付き合いで、弊社も当初からサウンドシステムを提案させていただいています。

今回は、JBL PROFESSIONAL の天井埋込型スピーカー、AMCRON のパワーアンプ、dbx のマルチプロセッサーでサウンドシステムを構築しました。目につきにくい天井にスピーカーを埋めることで露出を抑え、店の雰囲気を保持。高出力で低歪率の“Control 26C”を中心に、低域を増強するサブウーファー“Control 19CS”を加えてサウンドに深みを持たせました。パワーアンプ“CTs 600”と“CTs 1200”の出力をダイレクトに伝えるロー・インピーダンス接続にすることで品位の高い音質を保ち、マルチプロセッサー“DriveRack 260”で音場を補正して、売り場の雰囲気を盛り上げています。また、どこにいても均一な音が聞こえるようにスピーカーを配置しつつも、お客様と接客係のコミュニケーションが重要になるフィッティングルームやカウンター周辺には、声が伝わりやすいように気を配りました。

「音にこだわるクライアントに満足点を与えてくれるサウンドは、僕のシンプルな空間に最小限の存在感で最高の空気感を醸し出す。この空間に入ると、僕の目の前に、舞い上がる様な音の色彩を感じる。まるで色彩を生み出しているような音響システムだ。ヒビノの音響システムは極彩色の音の重力感を与えてくれた。」と、身に余るコメントを大塚氏からいただきました。

● お問い合わせ先

ヒビノ株式会社 ヒビノプロオーディオセールス Div.
ヒビノインターサウンド株式会社

TEL : 03-5783-3110
TEL : 03-5783-3882



hibino group



▼ LE CIEL BLEU LUCUA OSAKA

〒530-0001
大阪府大阪市北区梅田 3-1-3
LUCUA2F
TEL : 06-6347-1078
<http://www.lcb.co.jp/>

【オープン時期】

2011年5月

【主要な納入機材】

機材	天井埋込型スピーカーシステム
ブランド名	JBL PROFESSIONAL
製品名	Control 26C、 Control 19CS

機材	パワーアンプ
ブランド名	AMCRON
製品名	CTs 600、CTs 1200

機材	マルチプロセッサー
ブランド名	dbx
製品名	DriveRack 260

▼ 大塚則幸氏プロフィール



1960年福井県武生市（現：越前市）生まれ。

2006年度ダントータイルデザインコンテスト大賞を受賞。

2007年度杉野服飾大学非常勤講師。

【賞歴】
13th NGK デザインコンテスト入賞
14th NGK デザインコンテスト優秀デザイン賞
旭硝子デザインセレクション 1992 審査員特別賞
商環境デザイン賞 1993 奨励賞
ナショナルライティングコンテスト 1993 入賞
ダントーデザインコンテスト 2005 大賞
2007年度グッドデザイン受賞

大塚ノリユキデザイン事務所
<http://www.nodo.jp/>